

Anfang

10 Mt 28
13 D 20
128 + 2 = 130

Fd 52

40 ← 28

28

96

28

72

28

96

28

36

40

52

28

36

Mitte * 56

44

28

96

28

36

40

52

28

36

80

28

96

28

36

40

52

28

36

40

28

96

28

36

40

52

28

36

96

28

36

28

56

28

52

28

36

20

52

28

44

28

96

28

36

28

80

28

36

40

52

28

Rot 728Fd

Am Schluss +2

7. Jan 95

||| Blau

Verschiedene Rot föne 5 + 3 cm |||

|| Blau + Grün " cm |||

4. März 1995
16. März "

Seiden Schals

Kette = Tussa 30/2
Schuss =
Blatt = 60/10/2
Breite im Blatt = 39,5 cm
Gesamt faden Zahl = 474 Fäden mit Leinen bindungs Rand
Gewicht Kette =
" Gewoben = 950 gr
Länge der Kette = 75 meter
Preis = 180 cm Gewoben = 160.-

Seteln = 3 Std
Einlegen Aufziehen = 15 Std
Litzen + Blatt Einzug = 3 Std 20 min
An + Aufknüpfen = 1 Std

Weben

Blau Schwarz	50 cm III	+ 30 cm	} eher 3 Std
Blau und Rosa	60 cm III		
Schwarz	60 cm III	mit Wechsel.	
Hell Grün	" III	ohne	
Rosa Rot	" III	"	
Blau	" III	"	
Schwarz	" III	" Min 2 Std	

Leinwandbindung Rand

$$10 + 8 = 18 \text{ Fd}$$

je 8 Fd



Inner dazwischen 8 Fd







6. April 1995

5. April "

Seiden-Schals

Kette = Serica
Schuss = Kaschmir 65/3 Seide
Blatt = 70/10/3 = 21 Fd/cm
Breite im Blatt = 50 cm
Gesamtfadenzahl = 1050 Faden + 6 Fd Randverstärkung 1056 Fd
Gewicht Kette = 600 gr
" Gewoben = 1 kg 100 gr
Länge der Kette = 75 meter
Preis = min **300,-** Alle gut verkauft.
Länge / Schal Gewoben = 780 cm = 4 Std, 20 min
Bindung = 10 Schäftig Bündner muster

Zeteln = 3 Std, 20 min
Einlegen + Aufziehen = 1 Std
Lietzen Einzug = 5 Std 45 min
Blatt " = 1 Std 40 min
Ant + Aufknüpfen = 1 Std 50 min

Schuss
Weben 78-20 Fd / 80 cm
Schwarz : 60 cm III 60 cm III und warscheinlich Cascora
Purpur : 60 cm III

Weiss 65/2 60 cm III 80

Grau " " III

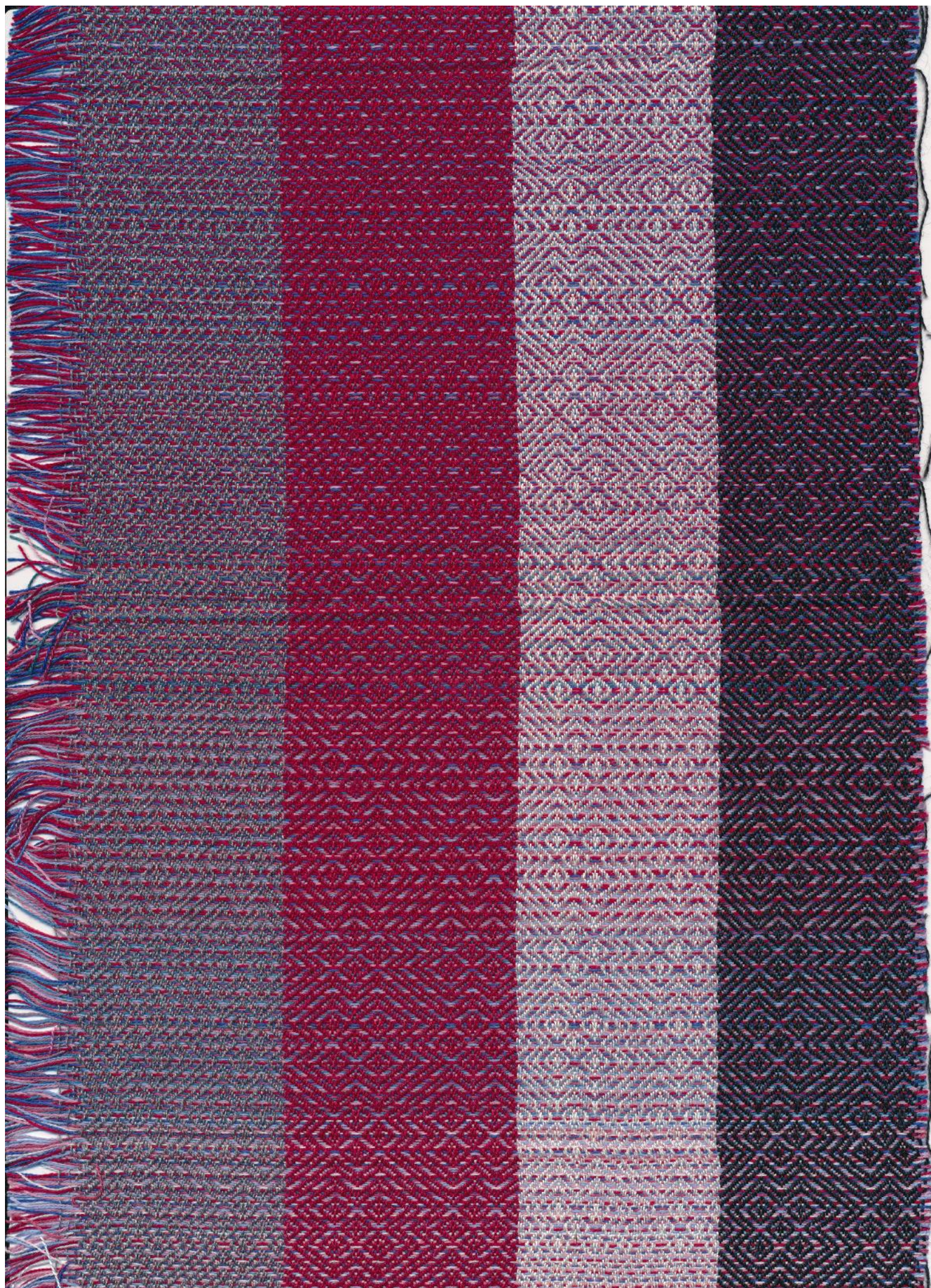
k. Blau 65/3 " III

~~Rot~~ vino " " III

gut Weben 4 Std

" Vorarbeit 2 Std

" Apknüpfen, Waschen, Bageln = ^{Gut} 4 Std Total 10 Std





9. Mai 1995
19. n 1995

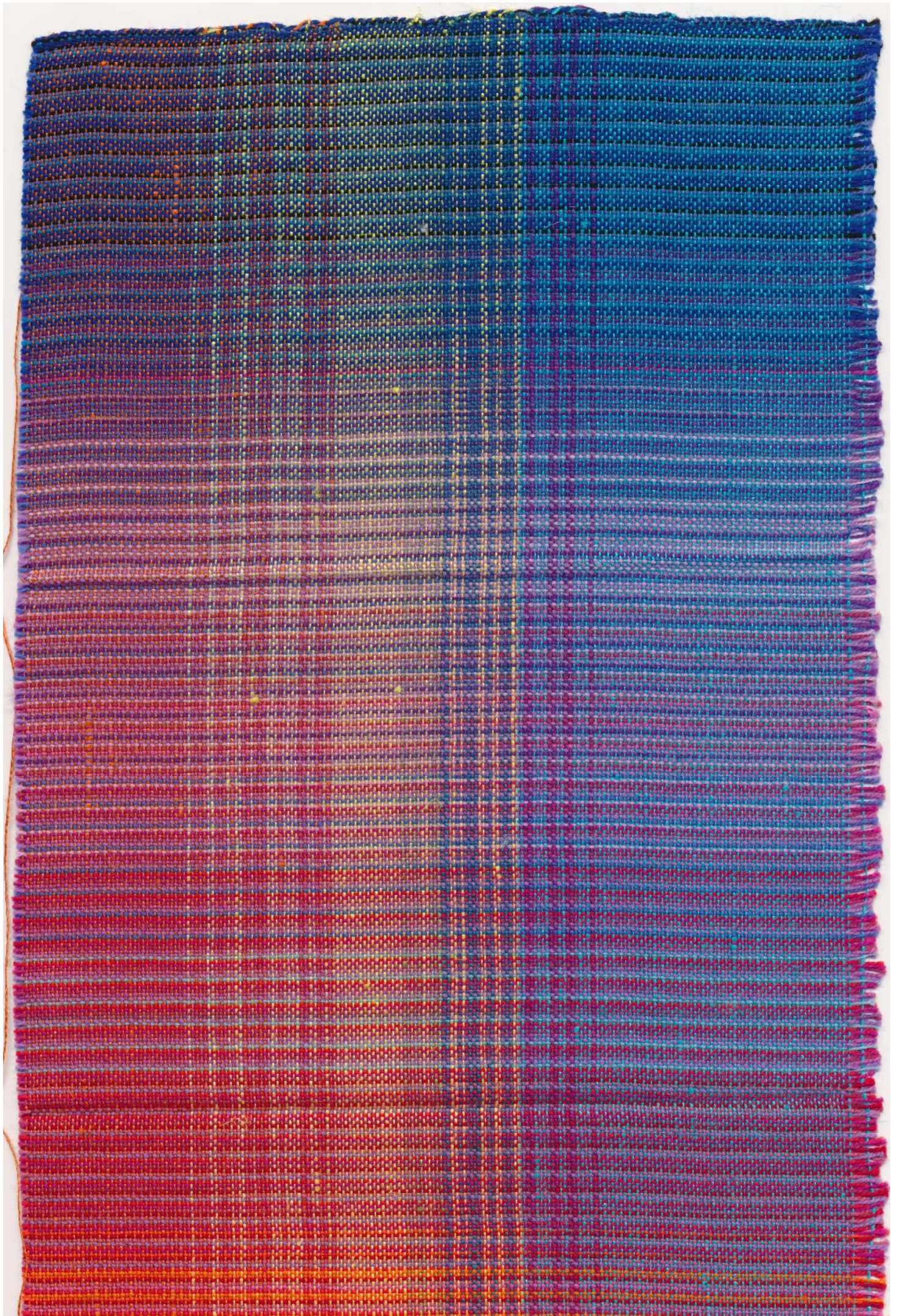
Handtücher

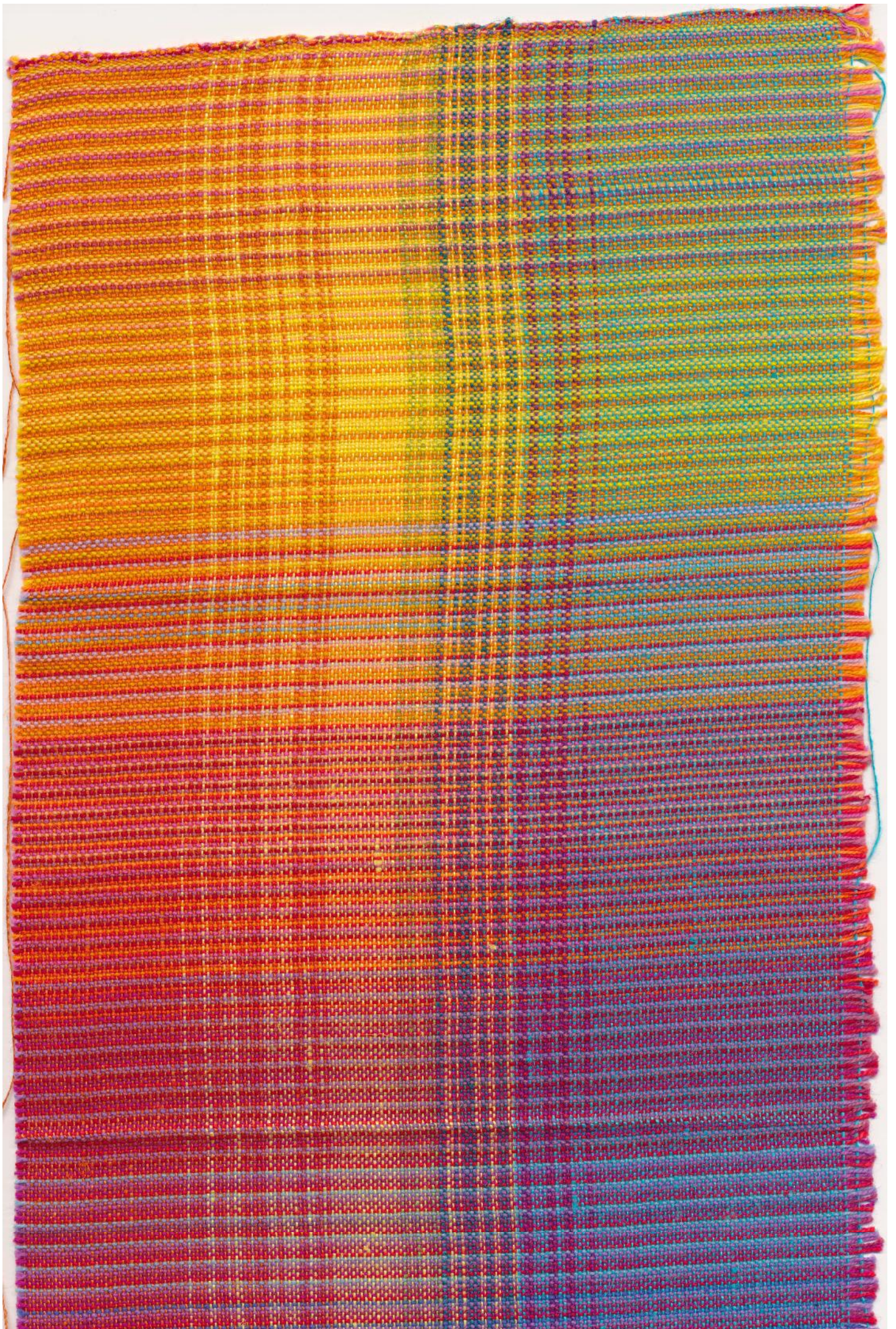
Kette	=	Baumwollzwirn 12/2	
Schuss	=	Leinengarn 16/1	
Blatt	=	60/10/2	
Breite im Blatt	=	50 cm	
Gesamtfadenzahl	=	604 Faden inkl. 2:2 Randverstärkung	
Länge der Kette	=	72 Meter	
Länge / Handtuch	=	85 cm Gewoben	
Gewicht Kette	=	750 gr.	
u. Gewoben	=		
Bindung	=	Leinenbindung	
Preis	=	1 farbig	= 30,-
Schas	=	Leinen + Kräfte viel farbig	= 40,-

Zeit:	=	
Zeteln	=	4 Std
Aufziehen	=	40 min
Einzug Liefen	=	2 Std 40 min
" Blatt	=	40 min
An + Aufknüpfen	=	1 Std

Weben:
uni = IIIII IIII

Kett = Viele einzel Fäden Mehr Farbig.





21. Mai 1995
8. Juni "

Für Hand oder Geschirrtücher

Kette	= Baumwollzwirn 20/2 45-50,- /kg	
Schuss	= Leinengarn 40/2 778,- /kg	
Blatt	= 80/10/2	
Breite im Blatt	= 52 cm	
Gesamtfadenzahl	= 832 Fäden	
Länge der Kette	= ca 12 meter	
Gewicht der "	= 700gr. 50,- /kg	35,-
" Gewoben	= 1400gr Leinen 700gr	82,60
Länge / Stück Gewoben	= ca 85 cm	<u>117,60</u>
Bindung	= Körper versetzt	
Kosten Material	= Total 10,-	
Preis Einfach	= 45,-	
Vielfarbig	= 60,-	

Zefeln	= 4 Std 20 min
Einlegen + Aufziehen	= 40 min
Lietzen Einzug	= 3 Std 35 min
Blatt "	= 1 Std 15 min
An + Aufknüpfen	= 1 Std 30 min

Weben : 1-2 Farbig	= 45,-	
Vielfarbig	= 60,-	

11. Juni 1995
11. Juli "

Handtücher

Kette = Baumwollzwirn 12/2
Schuss = Leinengarn 16/1
Blatt = 60/10/2
Breite im Blatt = 49,3 cm
Gesamtfadenzahl = 592 Fd + 2*2 Rand 596 Fäden
Länge der Kette = 25 meter
Länge / Handtuch = 85 cm
Gewicht Kette = 1550 gr
" Gewoben = 17 Stück 1' = 1750 gr + 1 kg 270 gr = 3020 gr.
Bindung =
Preis = Gehüsted In Ausstellung = 70.-

Zeit:

Zefeln = 4 Std 30 min
Aufziehen = 50 min.
Letzen Einzug = 2 Std 25 min
Blatt " = 1 Std
An + Aufknüpfen = 1 Std 25 min 4 min, 25 min
Abnehmen + Aufräumen =

Weben:

1cm Gehüsted = $\begin{array}{c} 5 \quad | \quad 5 \\ \text{|||||} \quad | \quad \text{|||||} \quad | \quad \text{|||} \end{array}$
1-2 Farbig = $\begin{array}{c} \text{||} \quad \text{|||} \quad | \quad \text{|||||} \quad | \end{array}$
1cm Gehüsted mit Frotée ||| klein ~~|||||~~ - ||
45.-









6 August 1995
9. Okt "

Seidentücher

Kette = Nähseide 100/3

Schuss = "

Blatt = 80/10/3

Breite im Blatt = 51,3

Gesamtfadenzahl = $600 + 2 \times 8 = 16 = 616$

Gewicht Kette = ca 500gr

" Gewoben =

Länge / Tuch Gewoben = 200cm + 2 · 10cm Fransen = 220cm

Länge der Kette = ca 14 meter

Zeteln = 5 Std

Aufziehen = 30 min

Lietzen Einzug = 7 Std 30 min

Blatt " = Blatt

An + Aufknüpfen = 40

Abnehmen + Aufräumen =

Weben

Vino, Blau / Feuer | 50cm IIII *

Viel Farbig 198^{III}cm = gut 5 Std Nähseide

Purpur² Vino je 1cm Farbe IIII Mit Kaschmier gemischt *

IIII

III Rosa Rot

Feuer 65/3 Seide Kaschmier Feuer II

Rand + 2

48 | Dunkel Blau + 76 Fd + | 48 Fd

10. Okt. 1995
2. Nov. "

Handtücher

Kette	= Baumwollzwirn 12/2 Blau Grün
Schuss	= Leinengarn 16/1 + 40/2 und wenig Fotee
Blatt	= 60/10/2
Breite im Blatt	= ca 54 cm
Gesamtfadenzahl	=
Länge Tuch gewoben	= ca 85 cm
Länge der Kette	= 15 meter
Gewicht / Kette	=
" Gewoben	=
Bindung	=
Preis	=

Zeit:

Zeteln = 240 min = 3 Std

Weben

Viel Farbig + 1 Faden Frotee $\begin{array}{c} 5 \\ \text{|||||} \end{array} / \begin{array}{c} 5 \\ \text{|||||} \end{array} /$ jedes Häuschen eine andere Farb.
" mit Schwarz $\begin{array}{c} 1 \\ \text{||||} \end{array}$ = 70,-

1 Farbig 40,- = ||||





1. Nov. 1995
7. Dez v

Handtücher

Kette	:	Baumwollzwirn 12/2 Rot, Violett Rot Orange
Schuss	:	Leinengarn 16/1
Blatt	:	60/10/2
Breite im Blatt	:	92,3 cm
Gesamtfadenzahl	:	620 Fäden
Länge der Kette	:	24 meter
Bindung	:	versetzt

Weben

		5		5	
Viel Farbig	=				
2-3		=			
1 Farbig	=				
		5		5	

