

10. Jan 1994

7. Feb. "

Tischtücher

Farb Nr 386 Grün ^{10'000/Kg}

Kette

60g/kg

= Baumwollzwirn 12/2

Schuss

74g/kg

= Leinengarn 16/1 Nr 627 Frau Meili

Blatt

= 60/10/2 = 12 Fd/cm

Breite im Blatt

= 133,3 cm

Gesamtfadenzahl

= 2 · 802 = 1604 Fäden

Länge der Kette

= 8 meter

Gewicht

= 645gr + 665gr = 1300gr = 1,3kg

Gewicht Gewoben

= 2kg 280gr

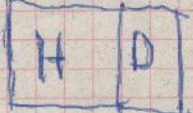
Muster

= Koper 3/1 versetzt + Satin

Länge / Tuch Gewoben

= 180 cm ca

120 24



x 11

1-4 = 1320 Preis = 260.-

5-8 = 264

10cm 2cm

Anfang + 5cm = 15cm Weben

1-4 5-8

30x 6x

Zefeln

Zeit: 2 Std 2 Std 40 min

Aufziehen = 105 min

Lietzen Einzug + vorbereiten 7 Std / 3-4 Std

Blatt " = 2 Std 10 min

An + Aufknüpfen = 2 Std 40 min. 30 min

Abnehmen + Aufräumen = 1 Std

Weben / Tuch = Gut Std 8

Schuss Grün 627/8 = 3 Std. 30 min. = 180 cm

" Industrie Grün = 3 Std. 30 min = 180 cm

Satin Atlas bindung
132 x 165 cm

5 608 | = 603/10

= Blau 132 cm x 149 cm Koper versetzt

Grün 132 cm x 124 cm





5. Feb 1994
3. März "

Seidentücher

Kette + Schuss = Pagoda (Rüegg) Tussa (Zürcher) 240,- / kg
Blatt = 90 / 10 / 1 = 9 Fd / cm
Breite im Blatt = 81 cm
Länge / Tuch Gewoben =
Gesamtfadenzahl = 729 + 1733 Fäden
Länge der Kette = 14 Meter
Gewicht Kette = 980 gr
" Gewoben = 1820 gr
Bindung = Körper $\frac{2}{2}$ mit Leinenbindung
Preis =
ohne Fransenküpfen = mit Franses ca + 60,-

Zeit:

Vorarbei + Zefeln	= 1 Std 3 Std.	} Gut 15 Std. Stück 1,5 Std
Kette aufziehen	= 1 Std 35 min	
Blattziehen Einzug	= 3 Std	
Blatt "	= 2 Std 25 min	
An + Aufknüpfen	= 1 Std 30 min	
Spulen	= 30 min	
Weben	= 3-4 Std	
Abnehmen + Aufräumen	= 40 min	
Anfang und Ende Körper $\frac{2}{2}$ Mitte Leinenbindung	Geld 2	
Wachen + Bügeln = ca 100 min je Tuch 60 min verschiedene Farben	180,-	

ohne Franses = ca. 220,-

Körper $\frac{3}{1}$ unregelmässig verteilt 2,20 gewoben 4,5 Std 1

" unregelmässig versch. Farben 3 Std ca 260,-



Total 733 Fäden

	Zürcher	Zürcher	Zürcher	Zürcher	Zürcher	Zürcher	Zürcher	Zürcher	Zürcher
12cm	12cm	12cm	15cm	7cm	7cm	7cm	15cm	12cm	12cm
+ 1cm mellet									
36	20	36	20	17	17	2532	2531	57	58
10cm	10cm	8cm	8cm	10cm	7cm	7cm	15cm		
12cm	6cm	10cm	8cm	10cm	7cm	7cm	15cm		
63	90	54	45	63	135	63	135	108	63
110	110	54	45	63	135	63	135	108	63
110		54	45	63	135	63	135	108	63
		109gr	100	100	200	750	300gr	150	150
ca 200gr	150gr	100gr	100	100	200	750	300gr	150	150
* 200	100	100	100	100	200	750	200	200	700

Pagoda Seide Ruegg = 12.000 m/kg 109gr = 1200 m
Tassa Zürcher = 10.000 m/kg " = 1000 m

bestellen

2. März 1994
22. März //

Handtücher

Kette	= Baumwollzwirn 12/2
Schuss	= Leinengarn 16/1
Blatt	= 60/10/2
Breite im Blatt	= 50 cm
Gesamtfadenzahl	= 604 inkl. Rand
Länge der Kette	= 15 meter
Gewicht der Kette	= 900gr Baumwolle
// Gewoben	= 1'850gr = 950 Leinen 16/1
Bindung	= Köper 3/1
Preis	= 35,-

Zeit

Vorarbeit + Zeteln	= 5 Std
Einlegen + Aufziehen	= 7 Std
Lietzen Einzug	= 3 Std 40 min
Blatt //	= 50 min
An + Aufknüpfen	= 1 Std 50 min
Abnehmen + Aufräumen	= Gut 30 min.

Weben

5 | 5 |
||||| | ||||| | ||

Viel Farbig / Farbe 1cm ^{ca} 45,- |||||





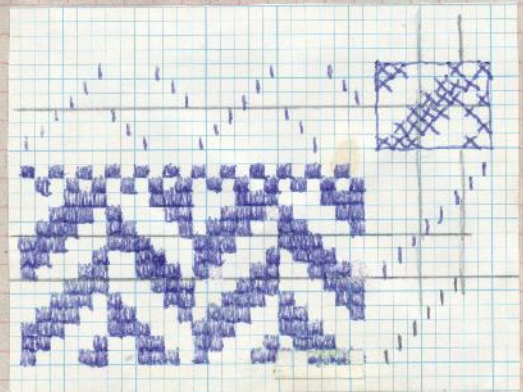


20. März 1994
14. April "

Handtücher

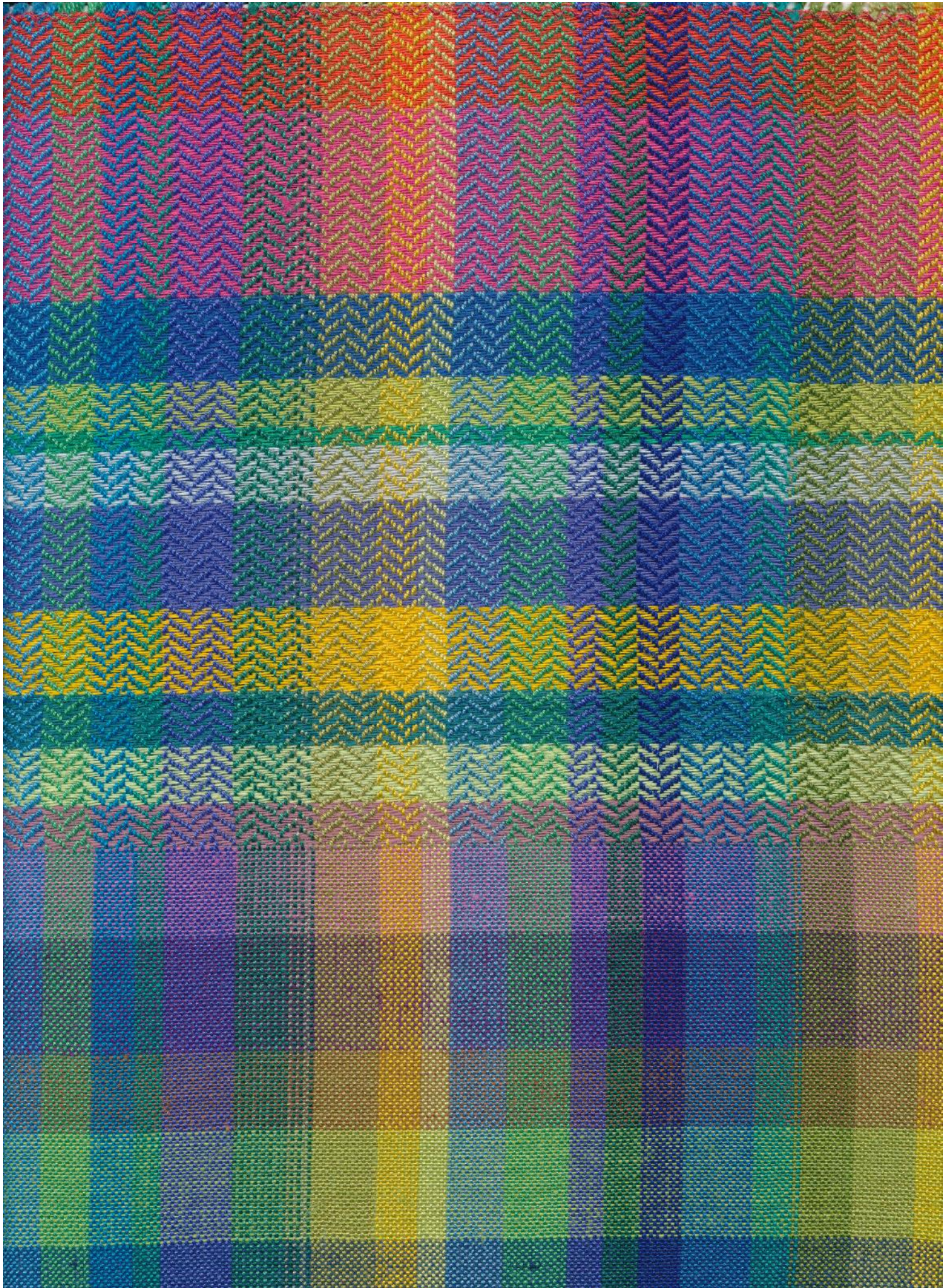
Kette	= Baumwollzwirn 12/2 versch. Blau + Grün
Schuss	= Leinengarn 16/1
Blatt	= 60/10/2
Breite im Blatt	= 60 50 cm
Gesamtfadenzahl	= 604
Länge / Tüchli	= 85 cm Gewoben
Länge der Kette	= 27 Meter
Gewicht Kette	= 1268 gr.
" Gewoben	=
Bindung	= Fischgrad
Preis	= ca 30.- + Leinenbindung 25.-

Zeit:	
Zeteln	= 4 Std 45 min.
Aufziehen	= 1 Std
Lietzen Einzug	= 3 Std 15 min
Blatt "	= 1 Std
An + Aufknüpfen	= 1 Std 10 min
Abnehmen + Aufräumen =	



<u>Weben</u>	Industrie Uni IIII
Nr. 70/603 I	Grün 9/520 I
Gold Grün I	2 versch. Blau II
" mit Gelb gut 80 min	" Grün I
4/526 = I	Grün Blau, Blau I
Weiss Blau = I	Gelb Grün + Weiss Blau I
Olive 8/627 = I	" Hell Grün I
Blau 4/605 I	Gemischt II
Grün 70/587 I	Frotée I
Blau 3/578 I	





13. Feb. 1994
18. Mai

Seidenschals

Kette	= Serica (Rüegg) 60/2 30'000 m/Kg
Schuss	= Cashmere/Schappe Seide 65/3 ca 21'000 m/Kg 275,-
Blatt	= 90/10/2 = 18 Fäden/cm
Breite im Blatt	= 30 cm
Gesamtfaden Zahl	= 540 + 2x2 Fd Randverstärkung
Länge der Kette	= ca 14 meter
Gewicht Kette	=
" Gewoben	=
Bindung	= Köper 3/1 Einfach
Preis	= 160 cm Gewoben 140,- + 180 cm 160,-

Zeteln	
Zeit: 3 Std 30 min	
Aufziehen	= 50,20
Lietzen Einzug	=
Blatt "	=
An + Aufknüpfen	=

Weben je 180 cm üni Gut 2 Std

Blau 1

Schwarz 1

Rot 1

Grau 1

Weben ~~2,20 m~~ = 200,-
Viel Farbig für 60 cm / 1 Std =
min 3 Std

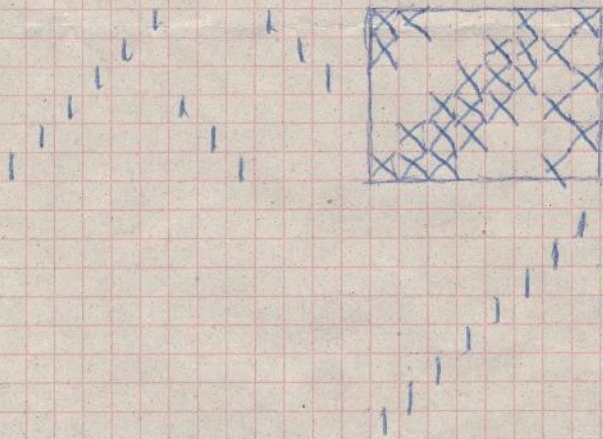




25.4.1994
13.5. "

Handtücher

Kette	= Baumwolle 12/2
Schuss	= Leinengarn 16/1
Blatt	= 60/10/12
Breite im Blatt	= 50 cm
Gesamtfadenzahl	= 604
Länge der Kette	= 18 meter
Gewicht Kette	= 1095 gr
" Gewoben	=
Bindung	= Fischgrad 6 Schäftig
Preis	= 35,-



Weben

Uni 5
2 Farbig = 6 6

Viel Farbig = à 45,-

Viel " = à 50,-





7. Juni 1994
16. Juni //

Läufer

Kette	= Baumwollwirn 12/12
Schuss	= Leinen 16/1 + Baumwolle
Blatt	= 60/10/12
Breite im Blatt	= 62 cm
Gesamtfadenzahl	= 744 = <u>748</u>
Länge der Kette	= 4 meter
Gewicht / Kette	= 370 gr.
" Gewoben	=
Bindung	= 8 Schäftig 12X Muster rapport 62 Fd
Länge / Läufer	=
Preis	= 120,-

Zeit!

Zefeln	= 2 Std.
Aufziehen	= 40 min
Lietzen Einzug	= 5 Std 20 min
Blatt " "	= 45 min
An + Aufknüpfen	= 70 min
Drehen, abknüpfen	= Pro Stück 3 Std

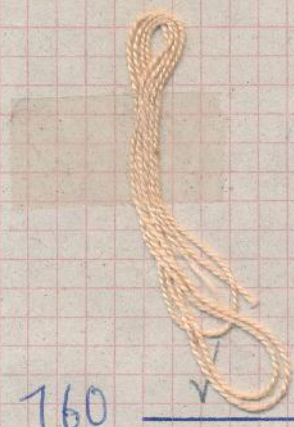
Weben

Mehr Farben ohne zwischen-schuss

12 Std 40 min mindestens

3 Std. Mehrere Farben im zwischen schuss Dunne Bwolle + Leinen.

Hell Grün ohne zwischenschuss 3 Std



Fd 160 ✓

Fd

60 ✓

80 ✓

30 ✓

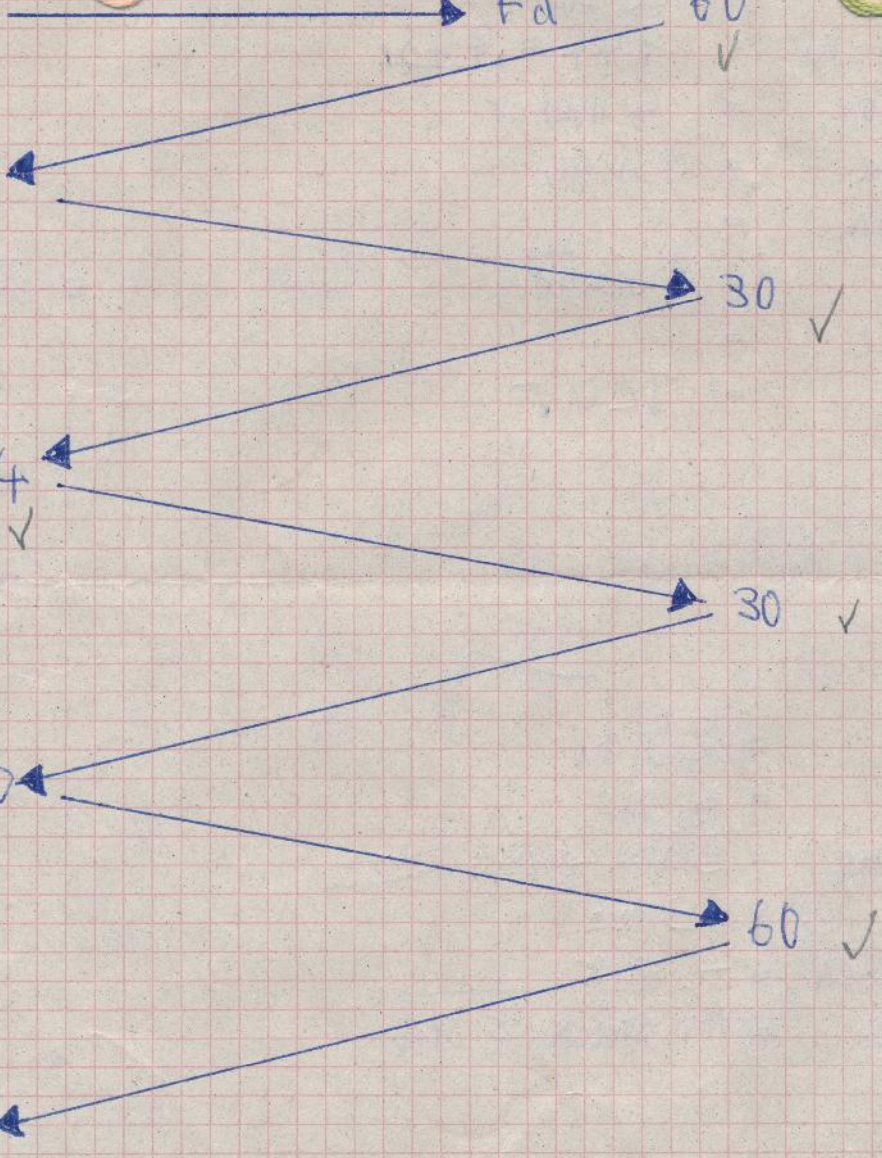
Mitte 42 / 84 ✓

30 ✓

✓ 80

60 ✓

160



17. Juni 1994

Handtücher

Kette	= Baumwollzwirn 72/2 versch. Rot violet löne.
Schuss	= Leinengarn 76/1 Rot, Violet Gelb
Blatt	= 60/10/2
Breite im Blatt	= 50 cm
Länge der Kette	= 12 Meter
Gesamtfädenzahl	= 604 Fäden
Gewicht Kette	=
" Gewoben	=
Bindung	= Leinenbindung
Preis	= 25,- - 30,-

Mehr Farbig
III

Ein Farbig Uni = III

Fiel Farbig = III

27. Juni 1994
21. Juli "

Näh Seiden-Schals

Kette = Gütermann Näh-Seide 700/3
 Schuss = Kaschmier 65% + Seide 35% + Gleiche wie Kette.
 Blatt = 60/10/4
 Breite im Blatt = 30 cm
 Gesamtfadenzahl = 724
 Zetellänge = ca 13 meter eher 12,50 meter
 Gewicht Kette = 286 gr
 " Gewoben = 550 gr
 Preis = 150-160 cm 180,-

Zeteln = 794 Fd Schwarz | 48 Grün | 482 Fd
 000 Nr 833 000
 ✓ ✓

Zeteln = 3 Std 20 min

Aufziehen = 50 min

Lietzen einzug = 3 Std 30 min

Blatt " = 55 min

An + Aufknüpfen = 20

ca 58 cm ||| Schwarz | Grün streif ca 3 Std |||

||| Weinrot | Blau |||

Grün | Blau |||

Blau | Grün |||

Rot Weinrot | Weinrot |||

$$1-4 = 480 \text{ Fd} = 240$$

$$5-8 = 240 \text{ Fd} = 120$$

000	Grün	000	6 X	72 X	6 X	72 X	30 X
48 X	72 X	36 X	5-8	7-4	5-8	7-4	5-8
7-4	5-8	7-4	744	48	24	48	720
Fd 792	48	744	24	48	24	48	720
			✓	✓	✓	✓	✓

24. Juli 1994

26. Aug "

Schürzen-Stoff

Kette	= Baumwollwurm 12/2 ^{10'000m/Kg}
Schuss	= Leinengarn 16/1 ^{9'600m/Kg}
Blatt	= 60/10/2
Breite im Blatt	= 75 cm 77,3
Länge / Schürze Gewoben	= 1 Meter
Gesamtfaden Zahl	= 2 * 466 Fäden = <u>932 Fd.</u>
Länge der Kette	= 17 meter
Gewicht Kette	= 1 * 850gr + 1 * 850 = 1700gr
" Gewoben	-
Bindung	=
Preis	= 85.-

Zeit

Vorarbeit	= min. 2 Std
Zefeln	= 1 * 2 Std 25 min. 2 Std 30 min = <u>5 Std</u>
Aufziehen	= 1 Std 20 min
Liefen Einzug	= 5 Std
Blatt "	= 1 Std 30 min
An + Aufknüpfen	= 2 Std.

Weben ca. Blau Lang 65cm und Grün Kurz 30cm

Farb Nr. 608/5 + 583/4 604/10 + 663/10

627 + Schwarz + 667

Hell Grass Grün + wenig Schwarz

604/10 + 563/4

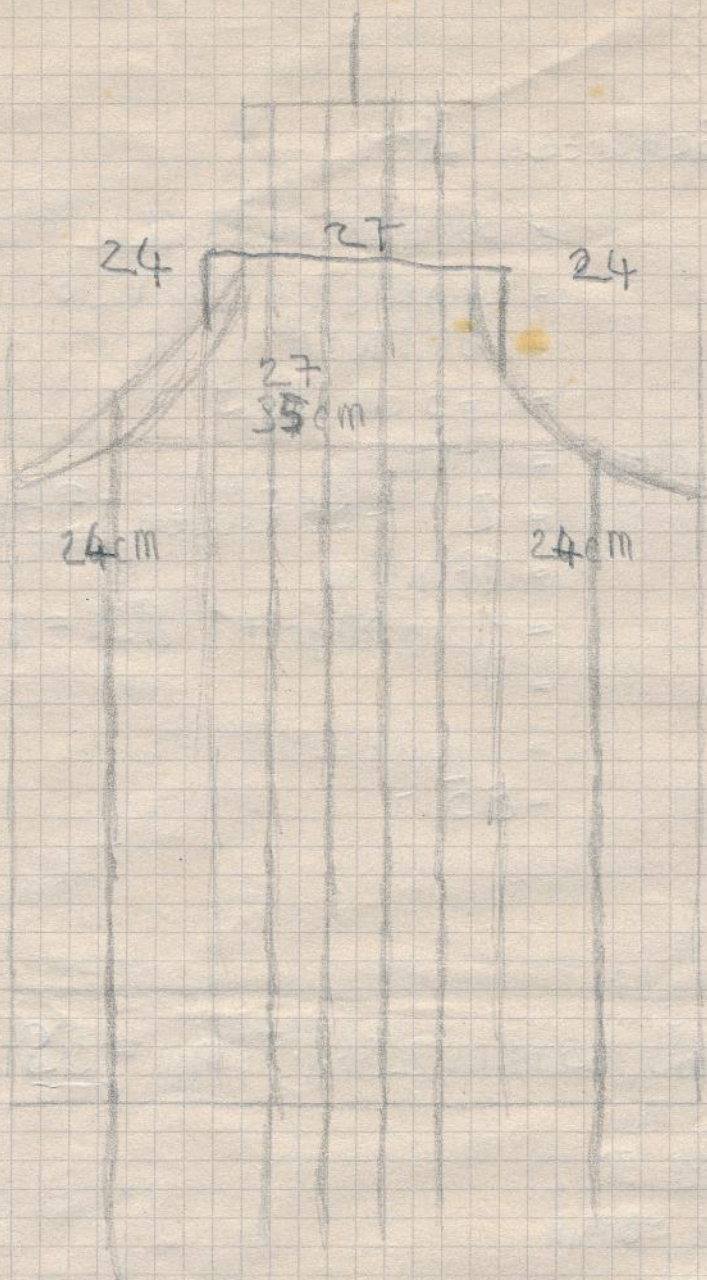
Eis Blau + wenig Schwarz

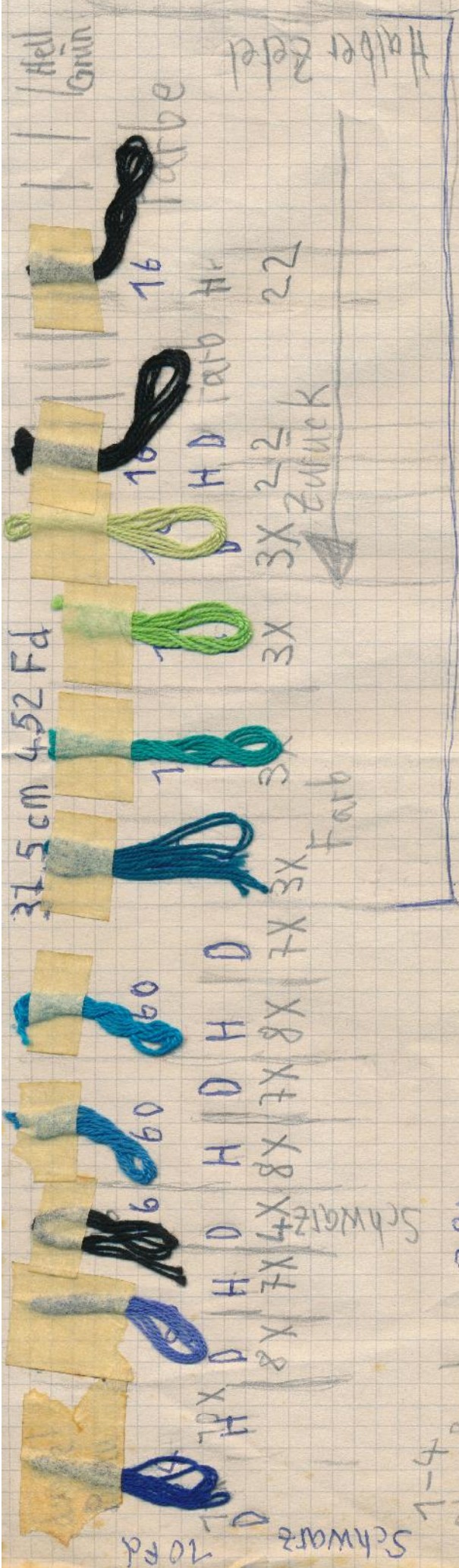
1 gut 3 Std Handschuss

11 knapp 2 Std Schellschuss

1

1





176 Fd

7-4
ohne Rand 280
Verstärkung 4 Fd + 10 = 290 Fd
Schaffe 1-4
5-8

Halbe Schwärze 452 Fd
452

904

776 + 10 = 786
786

408

Halber Beutel

Hell Grün

16 Farbe

H D 22

16 H D 22
Zwick

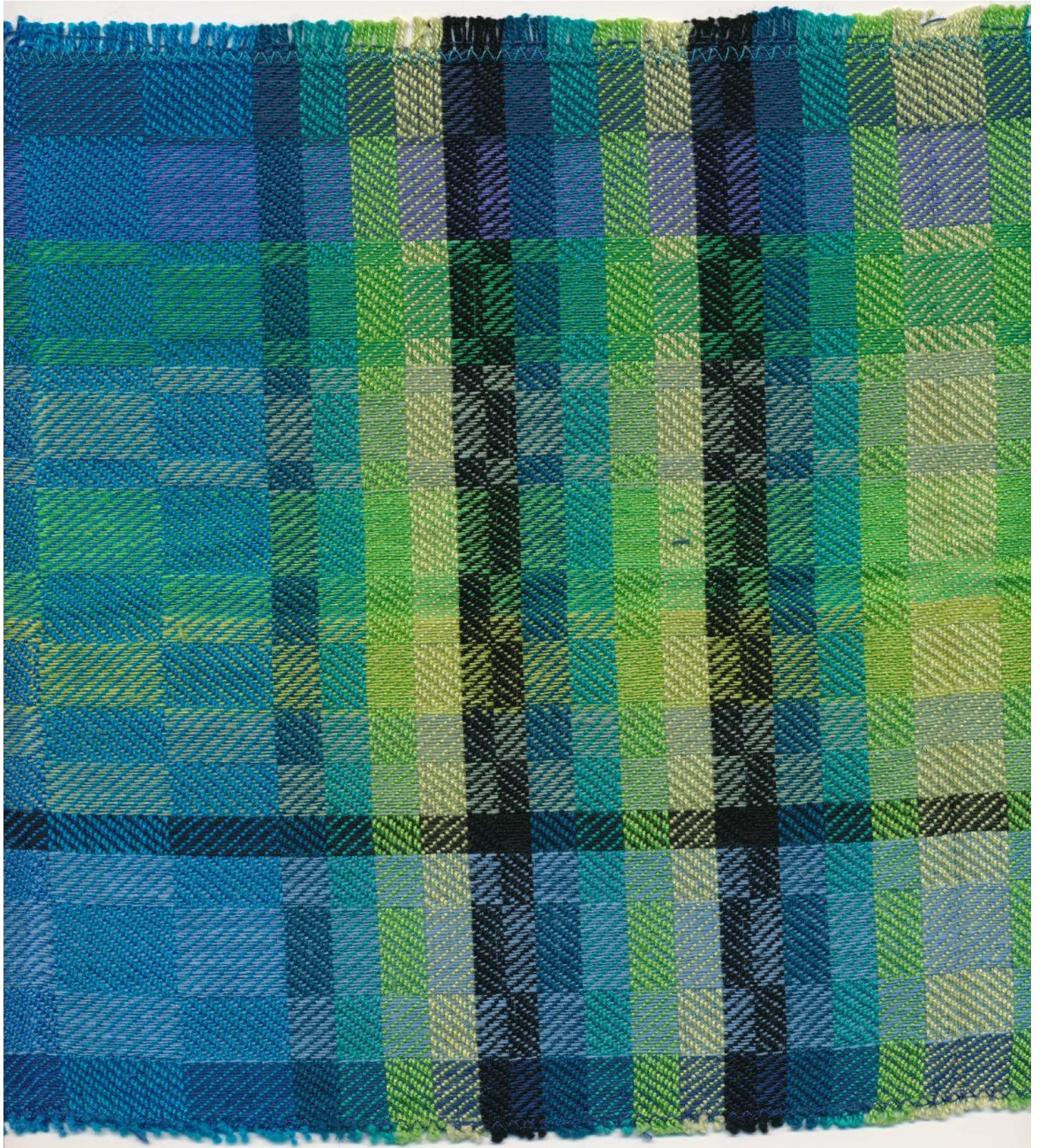
3X

3X

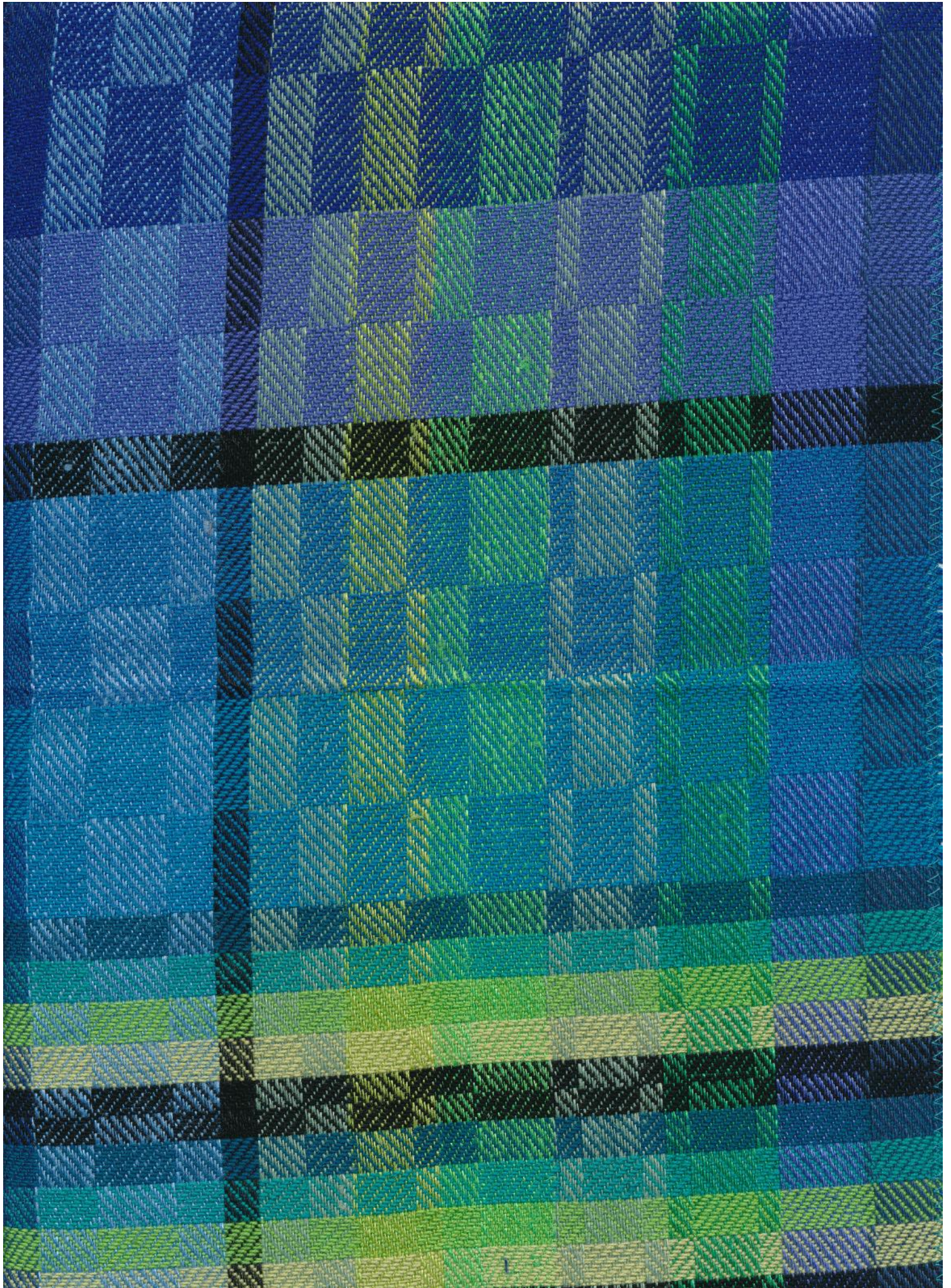
3X

3X Farb

31.5 cm 452 Fd







28. Aug 1994
26. Sept

Handtücher

Kette = Baumwollzwirn 12/2 ^{ca 10'000 m/kg}
Schuss = Leinengarn 76/1
Blatt = 60/10/2
Breite im Blatt > ca 54 cm
Gesamtfadenzahl = 648 + 2 · 2 Fd Rand 652 Fäden
Länge / Kette = 24 meter
Gewicht Kette = 1750 gr
" Gewoben = 1 · 1680 gr 2'
Bindung = Koper 3/1 versetzt.
Preis = ~~40.-~~ - **50.-**

Zeit:

Zeteln + Vorarbeit = 2 Std Ver / ~~4~~ Std 30 min
Aufziehen = 40 min
Lietzen Einzug = 2 Std 1 Std 10 min
Blatt " = 1 Std
An + Aufknüpfen > 1 Std 30 min

Weben: III

2 Farbig 60.

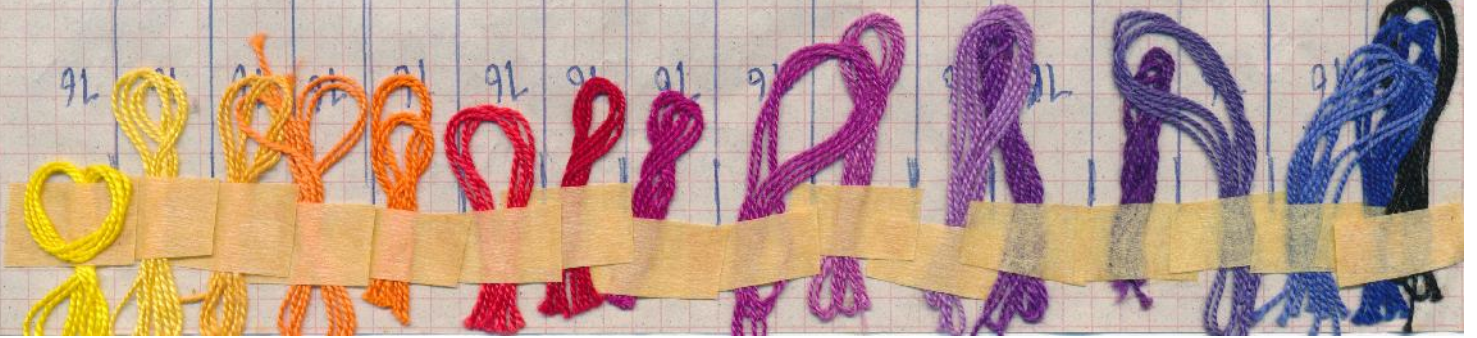
Viel Farbig = ~~10 Std~~ ^{gut} 2 Std III

512 Fäden versetzt
138 Leinenbindung : 2 = 69

Zwischendurch 4 Fd Schwarz, Leinenbindung



70 Fd Schwarz



92

92

92

92

92

92

92

92

92

92

92

92

7. Okt 1994
19. Nov "

Handtücher

Kette	= Baumwollwirn 12/2
Schuss	= Leinengarn 16/1
Blatt	= 60/10/2
Breite im Blatt	= 48,5
Gesamtfadenzahl	= 582 Fäden
Länge / Tuch Gewoben	= 85 cm ca.
Länge der Kette	= 15 meter
Gewicht Kette	"
" Gewoben	"
Bindung	= Koper 3/1 versetzt mit Leinenbindung
Preis	= 35,-

Zeit IIII





18 Nov 94
20 Dez 94

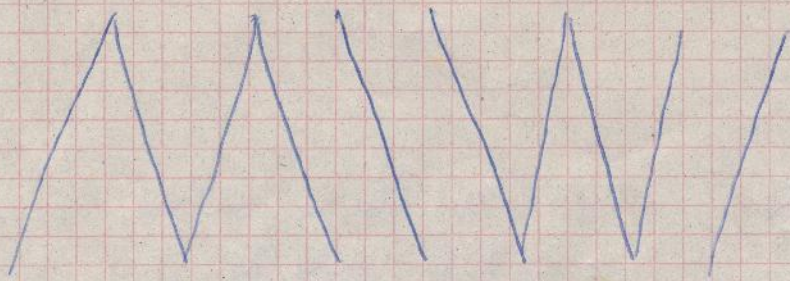
Brottsäckli Läufer mit Bündner Muster

Kette	= Leinengarn 60/2 18'000 meter/kg
Schuss	= Leinen Leinen 60/2, 35, 1, + 50/1 extra Lissette ^{von}
Blatt	= 60/10/4 = 24 Fd/cm
Breite im Blatt	= 50 cm
Gesamtfadenzahl	= 1204 Fäden
Länge der Kette	= 9 meter
Gewicht Kette u Gewoben	= Als Kette eher keine B'Wolle probieren
Länge / Säckli Weben	= 90 cm
Rand je unbedingt ca 1cm mit B'Wolle verstärken	
Preis = 90cm = Weben 2,5 Std	
Zeit:	=
Zeteln	= 3 Std 30 min
Kette aufziehen	= 1 Std 20 min
Liefzen einziehen	= 4 Std 35 Std 45 min
Blatt "	= 2 Std
An + Aufknüpfen	= 2 Std
Abnehmen + Aufräumen	=

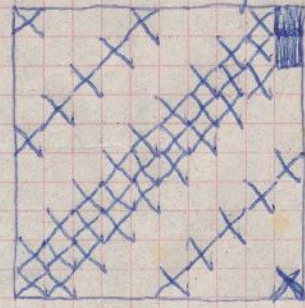
Weben: 90 cm mit Lissett Leinen ^{Rob} 50/1 extra Schuss 28-30 Fd/cm III
mit Lissett garn min 2 Std 30 minuten. | 60/2 2 Std 40 minuten | 90cm
Recht Schwierig, fäden gehen kaputt

Wenn den: Müsste man den Rand mit anderes Material ^{je} 1cm verstärken
und mit Dreihalter.

Blau Markiert



10 Schattig Bänder Muster



Man könnte auch für Schals oder Läufer: Verschiedene Helle 1-3fä-
dige fäden nehmen und 1 Farbig schiesen.



