

19. Nov 92 Weihnacht  
5. Jan 93 Markt

Für Frau Rosilde Schertler

Handtücher Blockmuster

Kette	= Baumwollzwirn 12/2
Schuss	= B <sup>h</sup> woll-Schlingenzwirn Nr 6,2 <sup>6'200m/kg</sup>
Blatt	= 60/10/2
Breite im Blatt	= 50,3 cm
Länge / Tüchli	=
Gesamtfadenzahl	= 608 Fäden
Länge der Kette	= 12 Meter
Gewicht Kette	= 755 gr.
" Gewoben	= 1740 gr.
Preis / Stück	= 34.-
Farb Nr. in der Kette	= 376, 273, 368, 369, 370, 382, 387

5 Meter für Frau Rosilde Schertler

|||||



27. Dez. 1992

3. Feb. 1993

# Dünne - Seiden Schals 4 schäftig

Kett ganz Schwarz

Kette + Schuss

= Grüttermann-Seide 100/3

Blatt

= 90/10/2 = 18 Fäden/cm

Breite im Blatt

= 30 cm

Gesamtfadenzahl

= 544 Fäden

Länge / Schal

= 160 cm gewoben + 2 · 9 cm <sup>= 178 cm</sup> Franssen

Länge / Kette

= 17 meter

Gewicht Kette

= 276 gr.

" Gewoben

= 584 gr

= 175,- Material  
Kosten

Preis = min. 180,- Normal größe

Zeit =

Zeteln

= 2 Std 45 min

Aufziehen

= 1 Std.

Lietzen Einzug

= 2 Std. 20 min

Blatt

= 1 Std 50 min

An + Aufknüpfen

= 1 Std 30 min

Weben

= 160 cm mit Rot. || 180 cm |

160 cm || Blau ||

160 cm || Lila Nr 5711

160 cm || Grau |

\* Caschmir

160 || || Rot + Zwischen schuss Grau\*

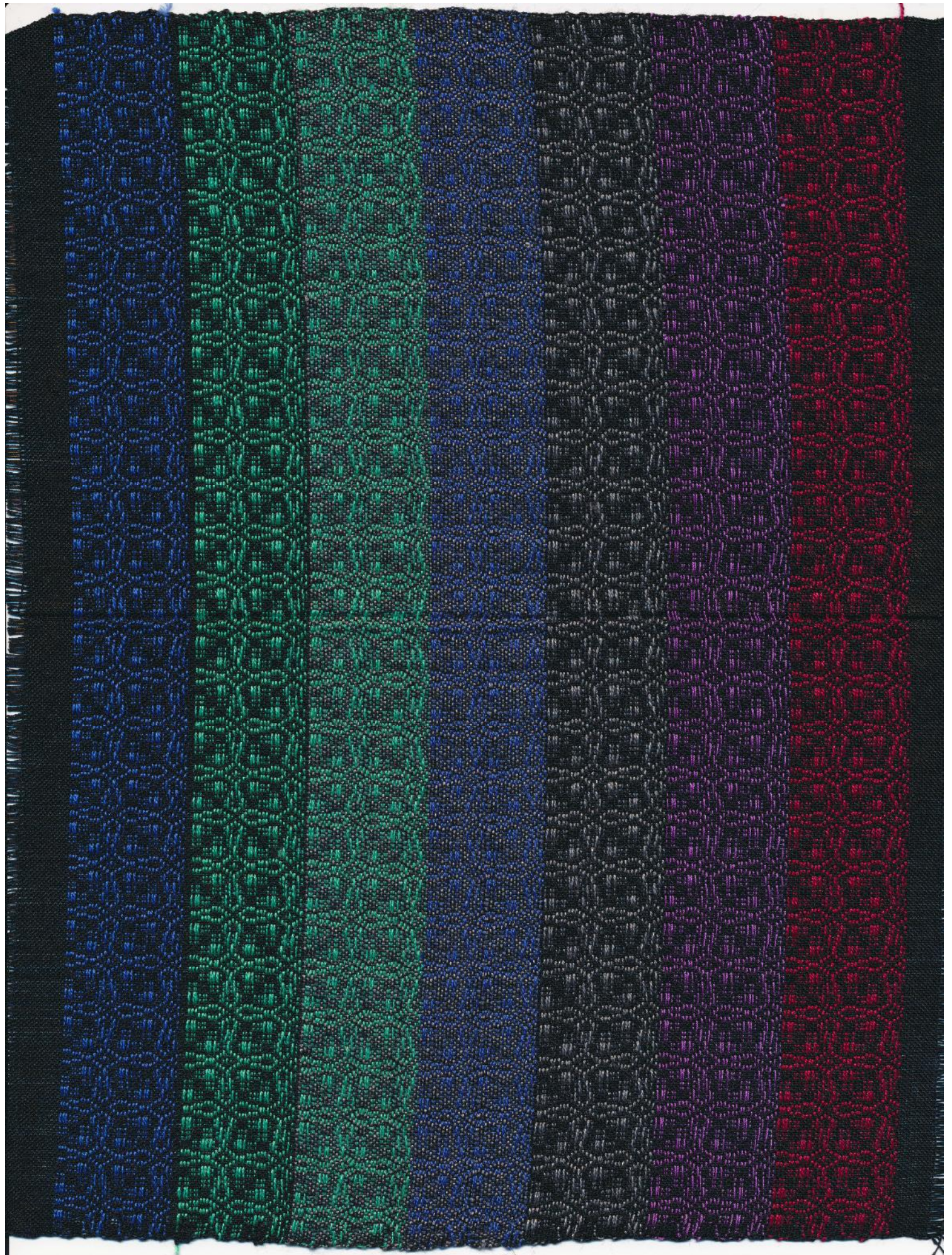
Zwischen schuss Grau Muster Grün

160 || Grau + Grün |











6.1.93  
22.1.93

## Mantel-Stoff für Mutter

Kette = Wolle gewirnt ca. 3'300 m/kg.  
Schuss = Merino Wolle selbstgesponnen  
Blatt = 30/10/2 = 6 Fäden/cm  
Breite im Blatt = 150 cm  
Gesamtfadenzahl = 904 Fäden = 2 x 452  
Länge der Kette = 5 meter  
Gewicht Kette = 1.) 725 gr, 2.) 725 gr. = 1450 gr.  
" Gewoben = 3 kg.

Zeit  
Zellein = 3 Std 30 min  
Aufziehen = 80 min. = 1 Std 20 min  
Lietzen Einzug = 4 Std 10 min  
Blatt Einzug = 1 Std 10 min.  
An + Aufknüpfen = 2 Std

74 Std
+ 13 Std
<u>27 Std</u>

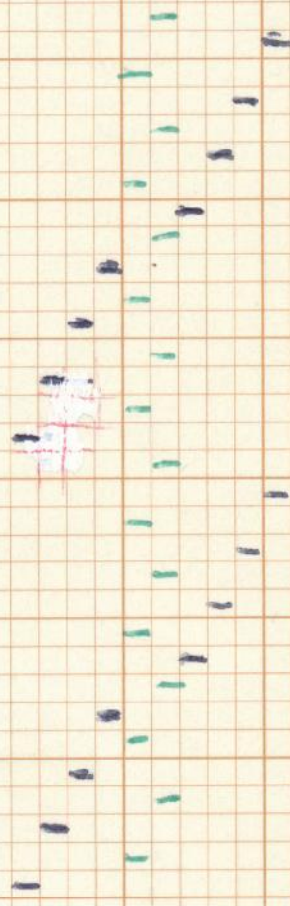
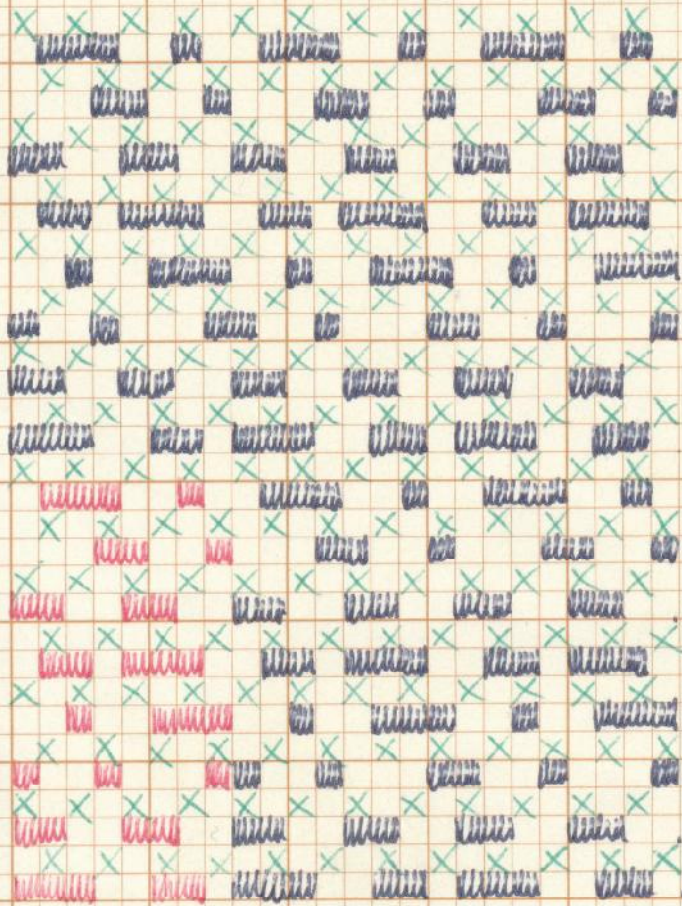
Weben = 55 min, 2 Std 10 min 2 Std 40 min,  
2 Std 3 Std, 1 Std 30 min.

Abnehmen + Aufräumen = 45 min.

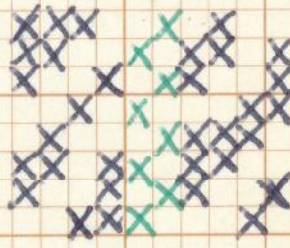
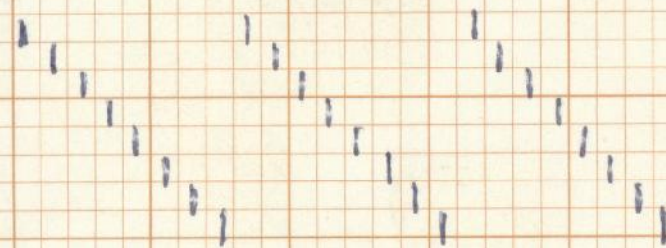
3,90 meter <sup>min</sup> 17 Fr. / Std + 36,- für Zwischenschuss.



①



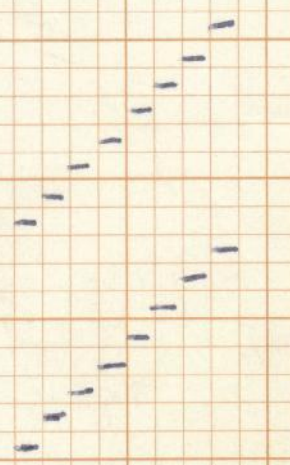
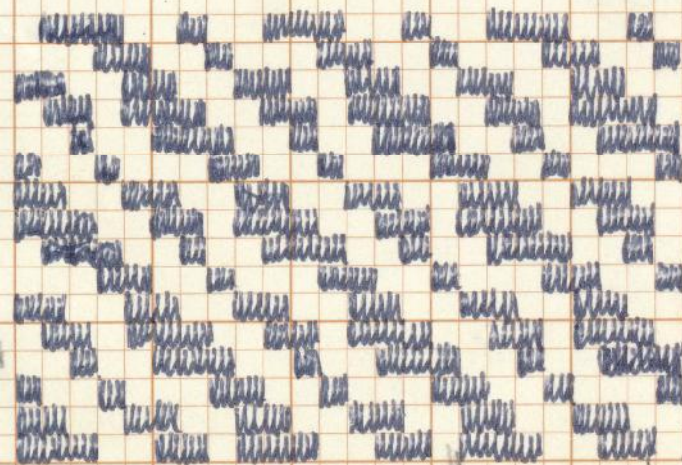
Tretweise



1 2 3 4 5 6 7 8 9 10

Einzug

Aufknüpfung



②

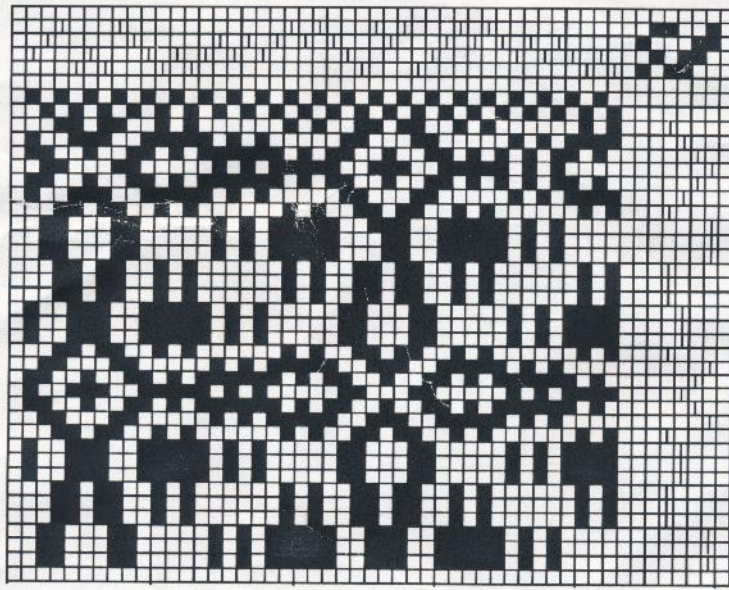












4 Schäftig mit Leinenbindungs-Zwischenschuss











27. Feb. 1993  
3. April. 1993

## Seidenschals

Kette + Schuss = Pagoda + Tussa Seide <sup>214,55 / Kg</sup> von Zürcher  
Blatt = 90/10/1  
Breite im Blatt = 36,4  
Gesamtfadenzahl = 332 mit Randverstärkung  
Zettellänge = 18 Meter  
Gewicht Kette = 604 gr.  
" Gewoben = 1200 gr = 258,- Material  
Bindung = Köper 3/1 4schäftig

Zeit:

Zetteln = 2 Std 30 min

Aufziehen = 1 Std 30 min

Lietzen Einzug = 1 Std 40 min

Blatt Einzug = 50 min

An + Aufknüpfen = 1 Std

Weben =

Tussa  
Schwarz 160 cm Gewoben | 180 cm ||

Tussa Nr. 2532 160 " " | min. 1 Std 30 min

Pagoda Feuerrot 180 cm |

Tussa Nr. 2536 180 cm | 160 |

" 2518 160 cm |

2531 200 cm |

Abnehmen = 50 min

160 cm = 120,-  
180 cm = 140,-  
extra = 160,-  
200 cm



1. März 1993  
30. März "

## Stoff für Vorhang oder Tischfach

Kette = Baumwolle ähnlich wie 12/2 von der Industrie  
Schuss = Leinengarn " " 16/1 "  
Blatt = 60/10/2 = 12 Fäden/cm  
Breite im Blatt = 145,3 cm  
Gesamtfadenzahl = 2 x 874 Fäden = 1748 Fäden  
Länge der Kette = 9 meter  
Gewicht Kette = 1600 gr. Baumwolle  
" Gewoben = 3 kg 550 gr. = Schuss Leinen 950 gr.

Zeit:

Zeteln : ca 2 x 3 Std = 6 Std  
Aufziehen : 2 Std 30 min.  
Lietzen Einzug : Gut 10 Std.  
Blatt " : 2 Std 20 min  
An + Aufknüpfen : 3 Std  
Abnehmen und Aufräumen : ca 1 Std.

Weben Grün ca. 165 cm Gewoben 4 Std  
Rot ca. 165 cm " 4 Std

Rot ca 234 cm x 2 Pro Stück min 5,5 Std.



1. März 1993  
30. März

## Stoff für Vorhang oder Tischtuch

von der Industrie

Kette = B'wolle wie 12/2  
Schuss = Leinen wie 16/1  
Blatt = 60/10/2  
Breite im Blatt = 145,3  
Gesamtfadenzahl = 1748 Fd 2 x 874 Fäden  
Länge der Kette = 9 meter  
Gewicht Kette = 800 gr + 785 Ganzer 1600 gr  
" Gewoben = 2 kg 550 gr

Weiss 226 / Nr. 369 / 24 Rosa / Weiss 240 / Nr. 369 / Blau 24 / Weiss 240

Rosa 24 / Weiss 96 = und zurück.

Zeit = 1 Std

Zeteln = 2 Std 50 min Ganzer Zettel Gut 6 Std

Aufziehen = 2 Std 30 min

Lietzen Einzug = Gut 10 Std

Blatt " = 2 Std 15 min

An + Aufknäpfen = 3 Std

Weben

= 7 Std 25 / 234 <sup>cm</sup> mit Rot  
beim 2x durch ohne Grün 16 cm  
grad 3x 4 + 7

Für Blatt Leinen <sup>Schuss</sup> 16/1 / 603/16

Anfang 18 cm + 10 für Saum

cm 237

min. 5,5 Std

cm 165 Grün

3 Std 50 min

Rot

4 Std

Abnehmen + Aufräumen = 1 Std

100



54X

1-4 5-8 24  
276

226

Folte



6X

1-4 5-8 72

3X

1-4 24

3X

1-4 24

6X

1-4 24

15X

1-4 42

3X

5-8

✓



15X

1-4 5-8 24  
60

✓

3X

1-4 12 24

✓

3X

1-4 12 24

✓

6X

1-4 12 24

✓

18X

5-8 72

✓

6X

1-4 24

✓

Leinwandbindung

1-4 = 492 = 984  
5-8 = 372 = 744

1 Hälfte

Ende und zurück

Rosa



3. Biennale Ausstellung 1993

3ème exposition Biennale 1993

Name und Vorname des Ausstellers  
Nom et prénom de l'exposant

Ulrich Martin

Strasse / Rue :

Weizenstr 6

Postleitzahl und Ort  
No postal et Lieu

8037 Zürich

Bitte Einzahlungsschein nicht vergessen !

SVP, ne pas oublier de joindre un bulletin de versement !

Eingabefrist für die Werke und Dossiers : 1. Juli 93

Délai d'envoi des travaux et dossiers

Zu senden an :  
Envoyer à

"Le Salon des 3 Dimanches"  
Case postale  
2088 Cressier

Art.Nr.	Anzahl	Bezeichnung / Description	Einzel Preis	Total	Retour	Verkauft
1	1	Handtücher Blau	40,-	40,-		
2	1	" Gruen	40,-	40,-		
3	1	" Rot	40,-	40,-		
4	1	Tischtuch Orange	400,-	400,-		
5	1	" Gruen	400,-	400,-		



















29. März 1993  
12. Mai "

## Geschirrtücher

Kette = B'wollwirn 20/2  
Schuss = Leinenzwirn 40/2  
Blatt = 40/10/4 = 16 Fd/cm  
Breite im Blatt = 49 cm  
Zettelänge = 15 meter  
Gesamtfadenzahl = min 800 Fd  
Gewicht Kette = 730 gr. Baumwolle 52,- = 150,-  
" Gewoben = 1575 gr = Leinen 845 gr. 98,-  
Bindung = Blockmuster 3/1 versetzt  
Weiss 1 cm + wechseln / Farbig  
Ohne Leinenbindungsrand

### Zeit

Zeteln = 4 Std  
Aufzeichnen = 1 Std 30 min  
Lützen Einzug = 3 Std 40 min  
Blatt " = 1 Std  
An + Aufknäpfen = 1 Std 30 min

Material / Tüchli Gest 7,5 Fr.-

Weben max. 70 cm / Stück

Weiss = III III

Blau = I

Rot = III

Gelb = I

Weiss + Hell orange 1

Violett + Hellrot 1

Rot + Weiss 1  
+ Violett II

Gelb + beige 1

Gelb + Grün Hell 1

Violett + Dunkel Gelb 1

beige + Weiss 1

Blau + Rosa 1



Nr. 300

237

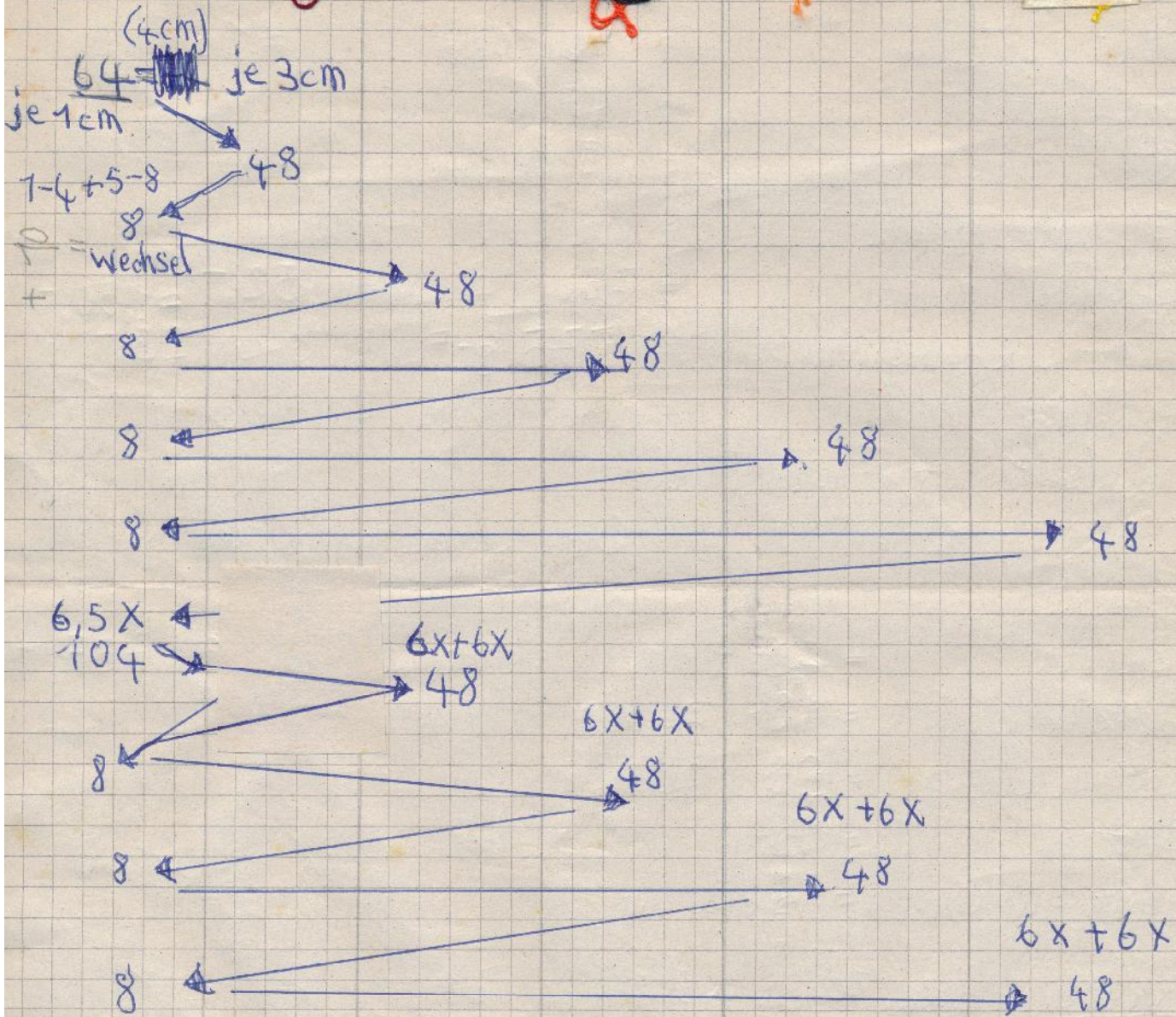
239

238

352

322 D

Weiss



728

~~728~~



2. April 1993  
26. Juni "

## Kaschmir-Seidenschals

Kette + Schuss = 65% Kaschmir 35% Seide  
Blatt = 90/10/2  
Breite im Blatt = 35 cm  
Gesamtfadenzahl = 634 Fäden  
Länge der Kette = 21 Meter  
Gewicht Kette = 720 gr  
" Gewoben = 1186 gr. = 308,- Material  
Preis Gewoben = 160cm = 200,- 180cm 240,-  
28,- / Schal = Gut 10 Std / Schal normal Länge

Zeit = \*

Zeteln\* = 3 Std 35 min

Aufziehen = 55 min

Lietzen Einzug = 3 Std

Blatt " = 1 Std 30 min.

An + Aufknüpfen = 25

### Weben

Schuss	Leinenbindungs schuss	Muster schuss
Blau		1 Weinrot 180cm 1
Schwarz	"	1 Rot 160cm 1
Schwarz	"	1 Grün 65/2 160cm 1
Schwarz	"	1 Grau 65/2 160cm 1 180cm 1
Schwarz	"	1 Blau 65/3 160cm 1



## Leinenbindungsschuss

Grau 65/2

Blau 65/3

Schwarz 65/3

Blau 65/3

Schwarz

## Master Schuss

Grün 65/2 160cm |

Grün 65/2 160cm |

PurpurRot 65/3 180cm

beige 65/3 160 |

Rot











29. Juni 1993  
9. Juli " "

## Handfächer Blockmuster

Kette = Baumwollzwirn 12/2  
Schuss = Leinengarn 16/1  
Blatt = 60/10/2  
Breite im Blatt = 50,3 cm  
Länge / Tüchli = ca 85 cm Gewoben  
Gesamtfadenzahl = 608 Fäden  
Länge der Kette = ~~10~~ Meter 6 Meter  
Gewicht Kette = 395 gr.  
" Gewoben =  
Muster = Koper + Satin  
Preis / Stück = 35,-  
94 Fd 84 84 84 84 84 94  
Farb Nr / Kette = 376, 273, 368, 369, 370, 382, 387  
je 7 cm in der Kette

## Weben

10/587 II

9/520 II

Helles Industrie Grün





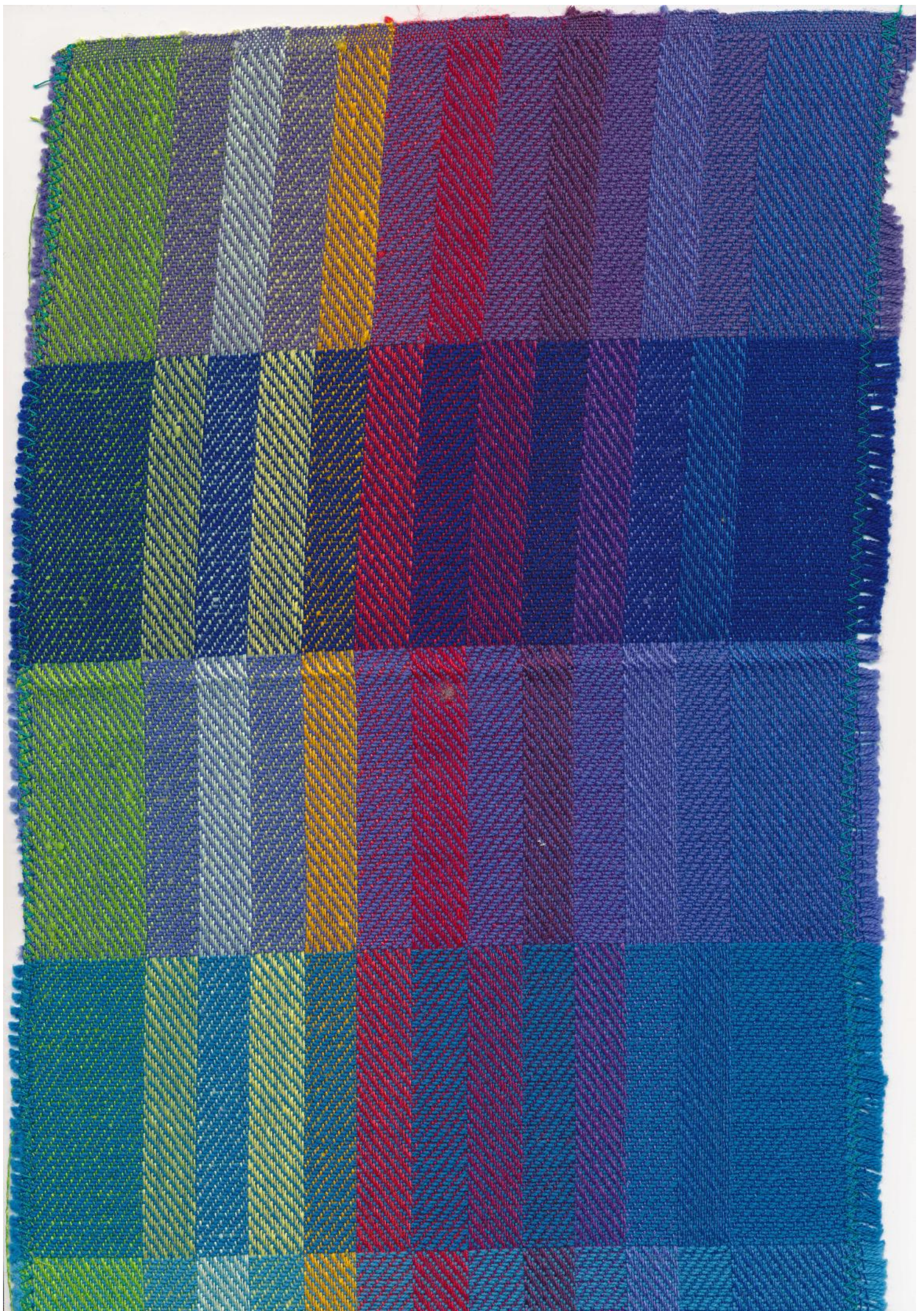














26. Juni 1993  
29. Juni "

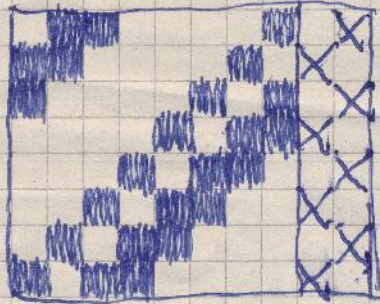
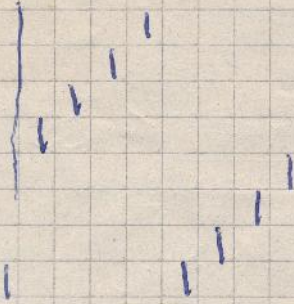
## Muster für Wolldecke Kissen

Kette = Vivaldi  
Schuss = Vivaldi + anderes  
Blatt = 40/10/1  
Breite im Blatt = 55 cm  
Gesamtfadenzahl = 224 Faden  
Länge der Kette = 3 Meter  
Gewicht Kette = 625 gr.  
" Gewoben ← =

Zeteln = 1 Std 30 min  
Aufziehen = ~~20~~ 30 min  
Lietzen Einzug = 1 Std  
Blatt " = 15 min  
An + Aufknäpfen = 1 Std 15 min

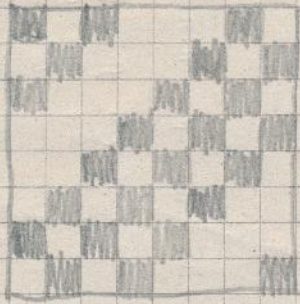


1, 4X



1) 189

190





26. Juni 1993

## Woll-Schals

Kette	: Kamilla ca 5000 m/Kg
Schuss	: Flüchtiger Wolle <sup>Selbst</sup> handgesponnen Min. 20: für 100 gr
Blatt	: 30 = 2, 2, 3 = 7 Ed / cm
Breite im Blatt	: 35 cm
Länge / Schal Gewoben	: 160 cm + 2 x 10 cm Fransen
Gesamtfadenzahl	: 249 Fäden
Länge der Kette	: 10 Meter
Gewicht der Kette	: 478 gr.
" Gewoben	:
Preis / Stück	:

## Zeit

Zeteln	= 1 Std 30 min
Aufziehen	= 20,
Lietzen Einzug	= 50, 15,
Blatt	" =
AN + Aufknäpen	=

100 gr Spinnen

~~19 15 = 50  
22<sup>00</sup> = 50~~

~~Gut 2 Std~~



Sa. 3. Juli 1993

28. Juli "

## Wolldecken

Kette + Schuss = Vivaldi <sup>75 g/kg 2200 m/kg</sup> 80% Wolle 20% Mohair  
Blatt = 40/20/1  
Breite im Blatt = ~~700~~ cm 148,5  
Länge / Pecke Gewoben = 2,50 cm + 2 x 12,5 cm Fransen  
Gesamtfadenzahl = 2 x 302 Fd = 604 Faden  
Länge der Kette = 12 Meter  
Gewicht Kette = —  
" Gewoben = 5 kg  
Preis / Stück = 450,- min 7150 gr Gut 15,25 Stunden ca 86,50/Stk

## Zeit

min. 1 Std 30 min

Zeteln = 4 Std

Aufziehen = 1 Std 10 min

Liesen Einzug = 5 Std 35 min. mit Lieten Rausnehmen

Blatt " = 1 Std 5 min

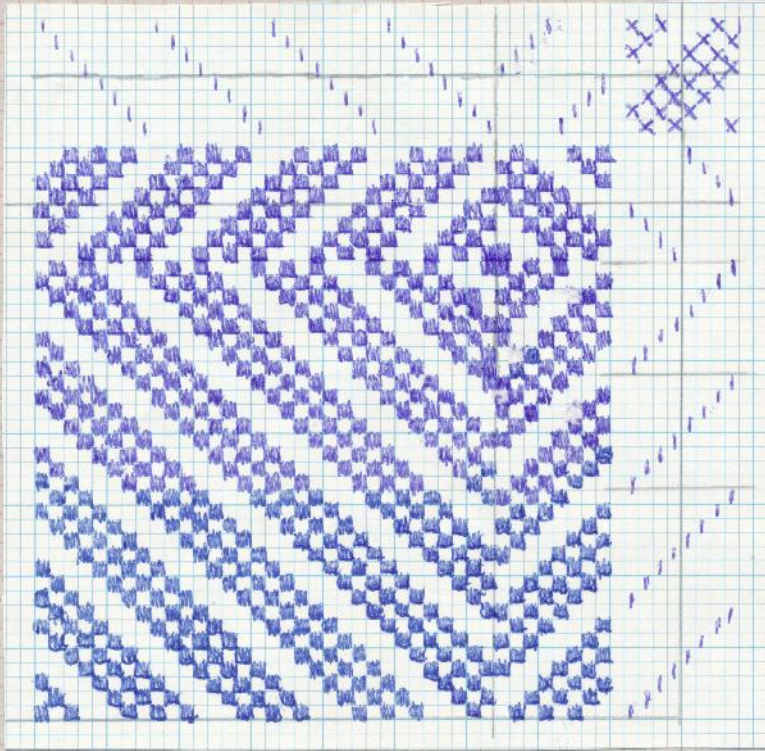
An + Aufknüpfen = 1 Std 40 min

Abnehmen + Aufräumen = 1 Std + Schneiden = 30 min.

Weben 8 Std 1 x 250 cm | 7 Std 1 x 250 cm | 7 Std 250 cm  
~~Abknüpfen~~ Gut 7 Std / Decke Weben / 1 Std 15 min ca 70 cm



Abknüpfen : Gut 4 Std / Decke





13. Aug. 1993.  
6. Sept. u

## Seidentücher

Kette + Schuss = Pagodaseide 12'000m/kg 196.-/kg  
 Blatt = 90 / 10 / 1  
 Breite im Blatt = 130,6  
 Länge / Tuch = ca 130 cm Gewoben + 2x 10 cm Fransen  
 Gesamtfadenzahl = 2 x 590 = 1180  
 Länge der Kette = 7 Meter  
 Gewicht Kette = 760 gr  
 " Gewoben = 1250 gr.  
 Preis / Stück = 1 Tuch 270.-

Farb Nr. 58	17	41	47	56	55	46
Fd 170	168	168	168	168	168	170

Zeit : 30 min

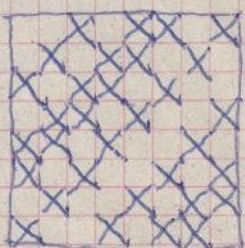
84 | 84

Zefeln = 4 Std 30 min  
 Aufziehen = 2 Std  
 Lietzen Einzug = 4 Std 30 min  
 Blatt " = 3 Std 15 min  
 An + Aufknüpfen = 1 Std 55 min  
 Abnehmen + Aufräumen = 1 Std

Schneiden = 30 min  
 Apknüpfen = Max 4 Std

Weben 11 Gut 2 Std für Weben in Leinenbindung.

1' 60, 85 schäftig



1 Bindungslehre Buff Seite 68











14. Aug. 1993  
15. Sept "

## Seidenschals

Kette + Schuss = <sup>214,55/kg</sup> Jussa Seide von Zürcher  
Blatt = 90/10/1  
Breite im Blatt = 34,8  
Gesamtfadenzahl = 318  
Länge der Kette = 21 Meter  
Gewicht Gewoben = Kette 780 gr Gewoben 1270 gr  
Bindung = Koper 3/1 einfach.

Zeteln = 2 Std 30 min

Lietzen Einzug = 75, 20

Blatt " =

An + Aufknüpfen =

Schwarz 180 cm | 160 cm |

Leucht Blau 160 cm |

Dunkel " 160 cm | <sup>ca</sup> 180 cm |

Hell Grau 160 cm |

Blau 180 cm |

Blau Grün 180 cm |







24. Sept 93  
25. Okt "

## Seiden Schals

Kette	= Tussaseide 30/2
Schuss	= "
Blatt	= 70/10 2
Breite im Blatt	= 35 cm 35,85
Gesamtfaden Zahl	= <del>400</del> Fäden 506 Fd
Länge der Kette	= ca. 18 meter
Gewicht Gewoben	= 880 gr

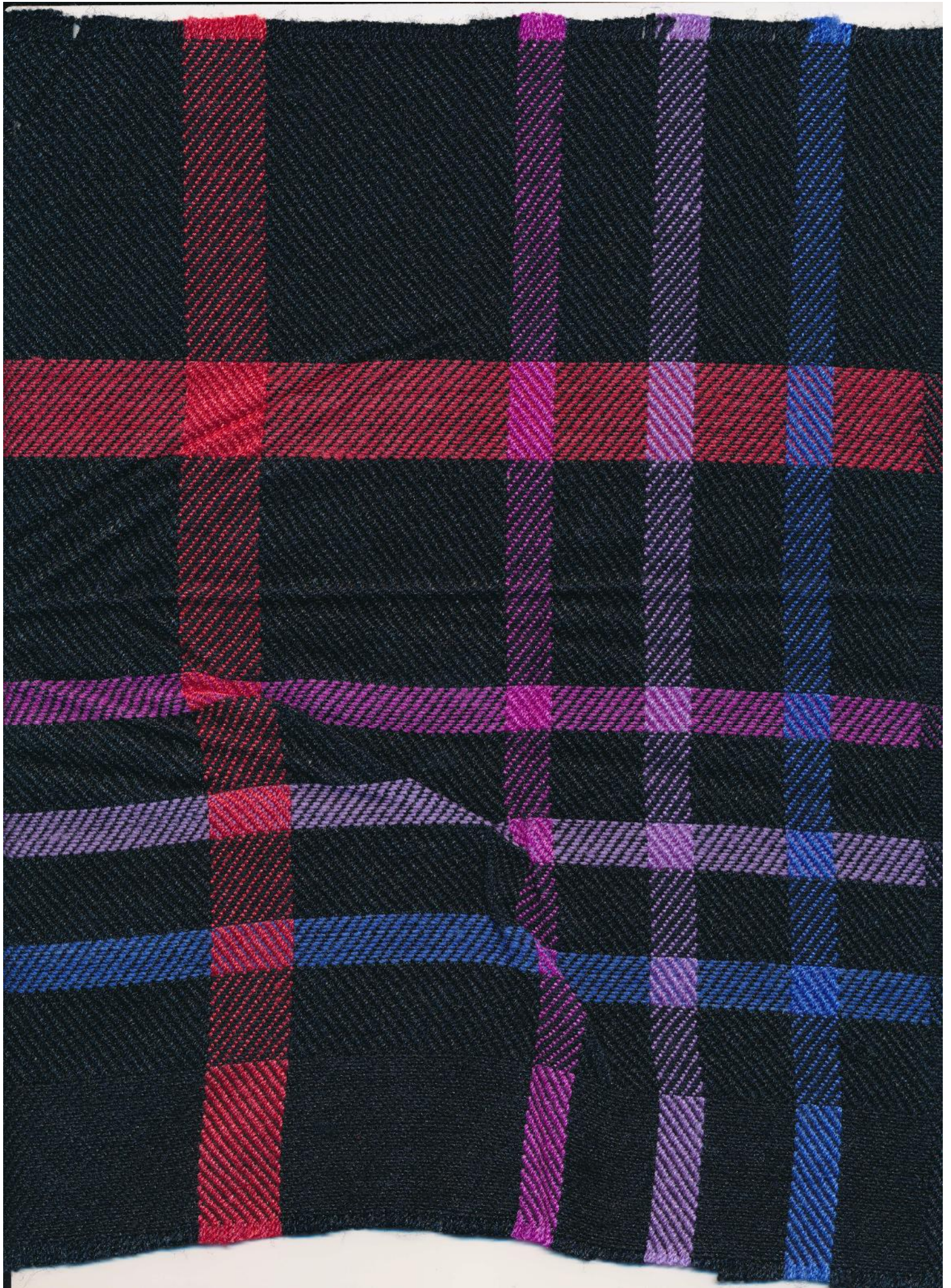
Zeteln = 3 Std 15 min  
Aufziehen = 45 min  
Lietzen Einzug = 2 Std  
Blatt " = 1 Std  
AN + Aufknüpfen = 20

Schwarz	ca 180 cm   160 l
Rosa	" " cm l
Blau	" 180 cm l
Hell Grün	" 180 cm l
Grün	" 180 cm l
Lila	" 180 cm











24 Sept 93  
12. Okt u

## Seidenschals

Kette : Tussa seide 30/2  
Schuss :  
Blatt : 70/20/2 = 14 Fd/cm  
Breite im Blatt : 30,85  
Gesamtfaden Zahl : 436 Fäden  
Länge der Kette : 13 meter  
Gewicht Kette :  
" Gewebe : 695 gr.  
Bindung : Koper 3/1 versetzt  
Preis =

Vorarbeit + Zeteln = 1 Std 2 Std  
Aufziehen = 45 min  
Lietzen Einzug = 1 Std 40 min  
Blatt " = 45 min  
An + Aufknüpfen = 50 min.  
Abnehmen, Aufraumen =  
Waschen + Bügeln =

Weben = Gross ca 785 cm || || ca 3 Std |  
60 cm ||



Schwarz

28 X

1-4

112

114



Rot

7 X

5-8

28



Schwarz

21 X

1-4

84

Rosa

4 X

5-8

14



Schwarz

8 X

1-4

32

Lila

4 X

5-8

16



Schwarz

8

1-4

32

Blau

4

5-8

16



Schwarz

8 X

1-4

32

Schwarz

16 X

5-8

64

66

98

1-4 = 292 Fd : 4 = 73 Fd  
5-8 = 140 Fd : 4 = 35 Fd

432 Fd



30. Okt. 1993

12. Dez. "

## Handtücher

Kette	= Baumwollzwirn 12/2 10'000m/kg
Schuss	= Leinengarn 16/1
Breite im Blatt	= 57,3 cm
Zetellänge	= 78 meter
Gewicht Kette	= ca 1kg
" Gewoben	=
Gesamtfadenzahl	= 676 + Rand 4 = 620
Bindung	= Köper 3/1 versetzt
Blatt	= 60/10/2
Preis	= 30,- Leinenbindung = 25,- 35,-

Zeteln und Vorarbeit	= 5 Std 15 min.
Aufziehen	= 1 Std
Lietzen Einzug	= 3 Std
Blatt	= 1 Std
An + Aufknüpfen	= 2 Std 10 min.

mit Wechsel

|||| = 5 ||||

ohne Wechsel

||| = 4 ||

Leinenbindung

! viele Farben klein!





Hd 12

22

Rand  
1-4

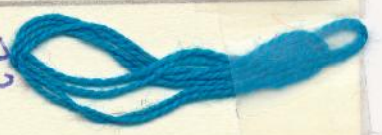
3X



12

5-8

3X



12

1-4

3X



12

5-8

3X



12

1-4

3X



12

5-8

3X



12

1-4

3X



12

5-8

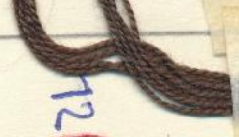
3X



12

1-4

3X



12

5-8

3X



12

1-4

3X



12

5-8

3X



12

1-4

3X















