

10. Dez. 1997 war vor dem Weihnachts-Markt  
 27. Jan. 1992

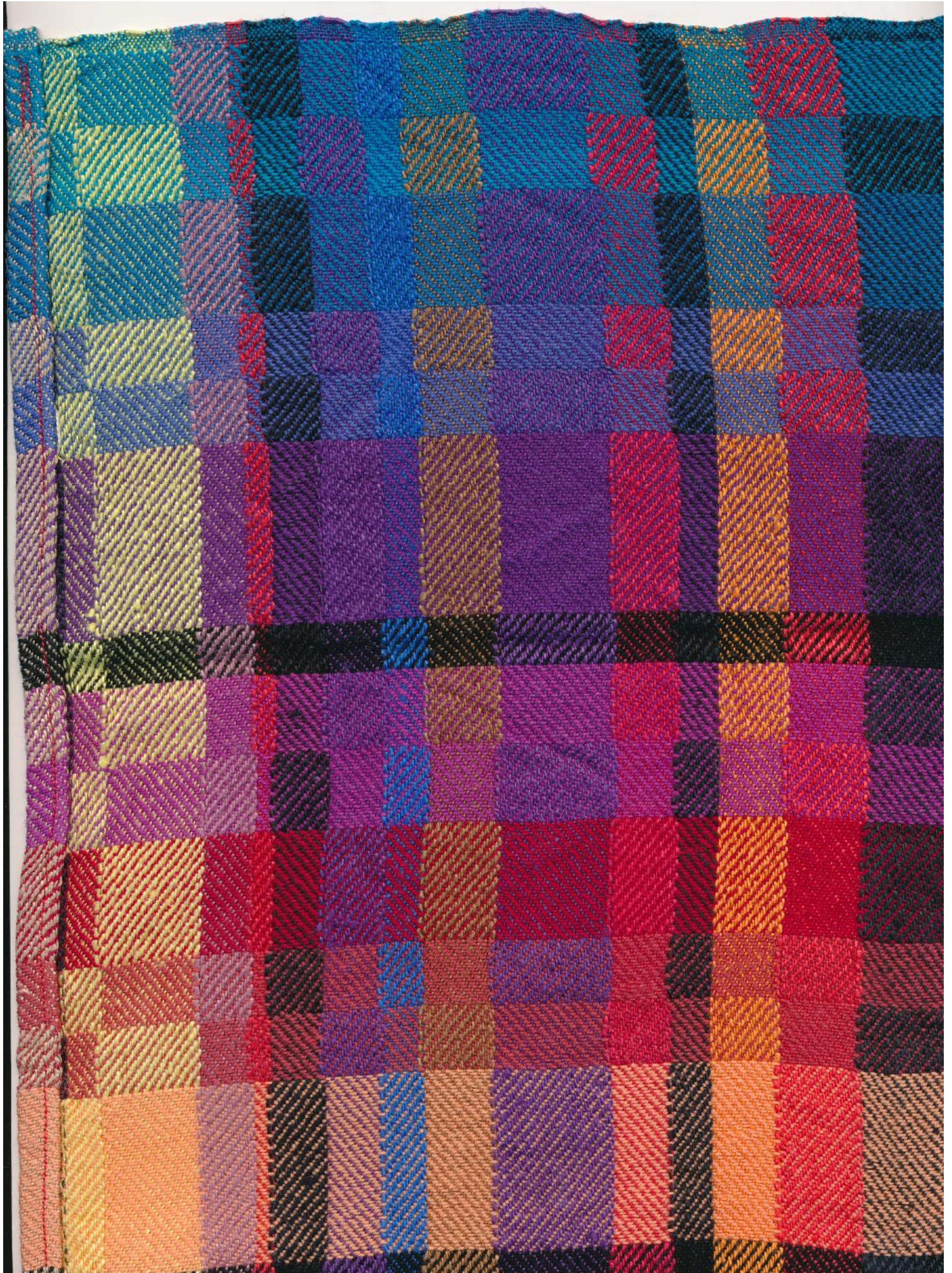
Handtücher versetzt köpper 3/1

Kette	: <sup>40'000 m/kg</sup> Baumwolle 12/2
Schuss	: <sup>9600 m/kg</sup> Leinengarn 16/1 + Leinen 8/1
Blatt	: 60/10/2 = 12 Fd/cm
Breite im Blatt	: 50 cm
Zetellänge	: 20 Meter
Zettel-Gewicht	: 1120 gr.
Gewicht-Gewoben	:
Gesamtfadenzahl	: 602 Fd
Preis	: 34,-

Zeteln + Vorbereiten + Aufziehen	: 5 Std 50 min	} 12 Std 10 min
Einziehen Liefzen	: 3 Std. 20 min	
An + Aufknüpfen	: 1 Std : 1 Std 55 min	
Weben	: min 1 1/2 - 2 Std	
8         7 = 15 versetzt	kleines Handtuch	
Leinenbindung:	55cm Gewoben	













9. Dez. 1991

24. Jan. 1992

Set

- Kette : Coton-Lin <sup>6'500 m/kg</sup> 22/2 Nr. Roh 1400
- Schluss : Poppana Roh 451 800 m/kg
- Breite im Blatt : 45 cm
- Blatt : 30/10/2 = 6 Fd /cm
- Gesamtfadenzahl : 274 Fd
- Länge / Set : 48 cm + 2 · 2,5 cm ca nur Coton-Lin
- Zettelänge : 5 meter
- Zetelgewicht : 200 gr.
- Gewicht Gewoben :
- Bindung : Leinenbindung
- Webstuhl : Colimakra

|||||







~~October 21, 1992~~

26. Jan. 92  
22. Feb. 92

Seiden-Schals

33'300m/Kg

Kette + Schuss = Gütermann Schappe + Seide Nr 100/3  
 Blatt = 60/10/4  
 Breite im Blatt = ca 30 cm  
 Gesamtfadenzahl = 724 Faden  
 Länge / Schal = 2 · 1.70 + 2 · 1.80 meter Gewoben  
 Zefellänge = min 8.50 - 9 meter  
 Farb Nr.

Kette Hauptfarbe 000 = Schwarz + Rot 156  
 Schuss Nr. 156, 382, 960, 571.

Zefeln: Schwarz 194 Fd, Rot 48 Fd, Schwarz 482 Fd.

3 Stk Zefeln

ca 6 Stk / Schal

Gewicht Kette = 198 gr ca 40,- material / Schal  
 " Gewoben = 330 gr nur Schuss 132 gr.

Aufziehen	:	55 min	} 7 Stk 50 min
Einziehen <del>Blefen</del>	:	60, 25, 2 Stk 1 Stk	
" Blatt	:	30, 30, 30.	
An + Aufknüpfen	:	60,	

Weben : 100, 30, 85, 60,

1 Farb Nr. 382  
 1 " " 960  
 1 " " 571

Preis : ca 150 cm Normal 160,-  
 " " 170 cm Gross 180,-

Einzug: Schäfte = 1-4  
Schwarz 48 X

5-8 | 1-4 | 5-8  
6 X | 12 X | 30 X

5-8 | 1-4 | 5-8  
Rot 12 X

1-4 | 36 X | Schwarz

5-8 | 6 X

1-4 | 12 X

5-8 | 6 X | 1-4  
12 X | 12 X





26. Jan. 92  
29. Feb. 92

## Seiden-Schals

Kette + Schuss : Pagoda-Seide 196,- / Kg  
Blatt : ~~30/10/1~~ 50/10/2 10Fd/cm  
Breite im Blatt : 30 cm  
Gesamtfadenzahl : ~~304~~ Fäden 304  
Länge / Schal :  $2 \cdot 160 \text{ cm} + 2 \cdot 10 \text{ cm} = 180 \text{ cm} + 2 \cdot 180 \text{ cm} = 200 \text{ cm}$   
Zetellänge : 9 meter  
Kette : Schwarz

Gewicht Kette : 270 gr  
" Gewoben : 585 gr | 115,-

Preis : ca 150 cm Normal 140,-  
" 170 cm Gross 160,-

Zeteln : 1 Std, 20 min  
Aufziehen : 30 min.  
Einziehen Lietzen : 1 Std 50 min  
" Blatt : 35 min  
An + Aufknüpfen : 60 min

## Weben

1 · 180 cm Gewoben Mit Rot<sup>Hell</sup>  
1 · 180 cm " " Blau Pagoda (Rüegg)  
1 · 180 cm " " Blau dunkel Tassa-Seid (Zürcher)







23. Feb. 92

1. März 92

## Muster-kette für Mantel-Stoff

Kette

Schluss

Blatt

Breite im Blatt

Gesamtfaden Zahl

Zettellänge

Bindung

Gewicht Kette

Nach dem Waschen in der Waschmaschine 148,5 cm breite

Wolle + Tuna <sup>3'250 Meter/kg</sup> 100% Wolle <sup>Rüegg</sup> 18.-/kg  
<sub>Zürcher + Co</sub>

Wolle Handgesponnen + Vivaldi = 20% Mohair + 80% Wolle

30/10/2

ca 56,6 cm

340 Fd

3 Meter

Versetzt 3/1

362 gr.

Weiss

Fd 54 ✓

48 ✓

48 ✓

48 ✓

48 ✓

54

Rot

Fd 8 ✓

8 ✓

8 ✓

8 ✓

8 ✓

Total 340 Fd

Rand Leinenbindung 4 Fd + 2 für Verstärkung = 6 Fd

8 Fd

48  
5-8

Rot

5-8+4

Fd 48 + 2 = 50

12.1-4

ca 8 cm

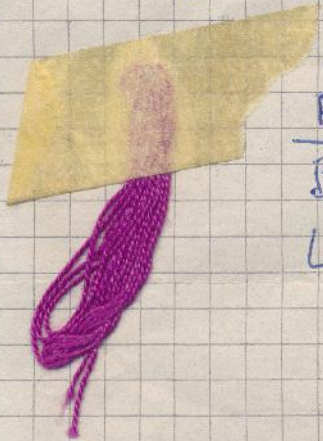




5. März 92  
14. März 92

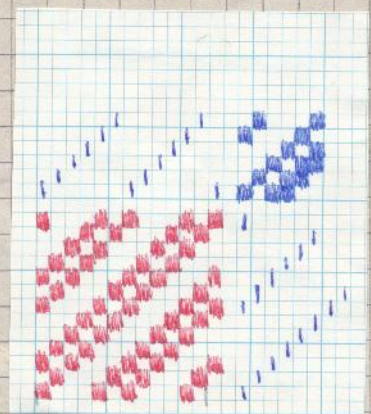
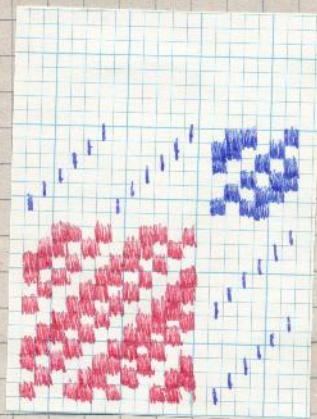
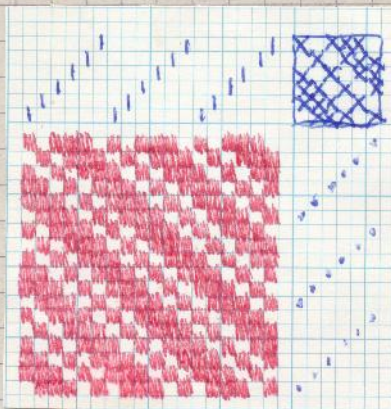
## Handtücher Musterkette für (Bebi-Tücher)

Kette + Schuss : B'Wolle 12/2  
Blatt : 50/10/2 = 10 Fd/cm  
Breite im Blatt : 55 cm  
Gesamtfadenzahl : 554 Fd  
"Länge / Tüchli" : 85 cm  
Zetellänge : 3 Meter  
Muster : Mehrgrad köper 6 Schäfte  
Fertige breite nach dem Waschen : 47 cm Eingang = min 8 cm



### 1) Für Bebee-Tragtücher

Breite im Blatt : 80 cm  
"Länge / Tuch" : 270 cm Gewoben









13. März 92  
20. April 92

## Seiden-Schals

Kette + Schuss	: Pagoda-Seide + Tussah von Zürcher
Blatt	: 90/10/1
Breite im Blatt	: 34,5 cm
Gesamtfadenzahl	: 874
Zettellänge	: 9 Meter
Bindung	:
Gewicht Kette	: 260 gr.
" Gewoben	: 518 gr

\* Schwarz 2 Fd Farbe 14 Fd 2, Farbe 8 Fd  
1. 180 cm | Körper 3/1

Mit Körper 3/1 sollte man wieder machen.  
Schuss = besonders gut Schwarz und Rot töne.





15. März 92  
ca 25. April 92

ca 80cm Handtücher versetzt Koper 3/1

Kette	: B'wolle 12/2
Schuss	: Leinen 16/1
Blatt	: 60/10/2 = 12 Fd/cm
Breite im Blatt	: 51,5
Zetellänge	: 18 Meter
Kette Gewicht	: 1155
Gewicht Gewoben	:
Gesamtfaolenzahl	: 612 + 2*6 Fäden Randverstärkung = 624 Fd
Preis	: Leinenbindung 22.- versetzt Koper 34.-

je 3cm/Farbe = 36 Fd Anfang + Ende + je 6 Faden Leinen-  
bindung für Randverstärkung.

42 Koper versetzt 3/1	:
Leinenbindung	:

60,





22. April, 1992  
13 Juni "

## Seiden-Schals

Kette + Schuss = Gütermann-Seide 100/3 <sup>33300 m/kg</sup>  
Blatt = 60/10/4  
Blatt = 30 cm  
Gesamtfadenzahl = 724 Fd  
Zetellänge = 13 meter nächstes mal 12,50 meter Langt

Zeteln : <sup>col\*</sup> 194 <sup>Schwarz</sup> 000\* | 48 Nr 833 | Nr. 000 482

Gewicht Kette = 276 gr Gewoben = 460 gr.

Preis = 160 od. 150 cm = 160,- Fr. 180 cm = 180,-

Zeit

Kette :

1 Schwarz Normal III

1 Gold "

1 Blau "

1 Violett extra Gross

8333

Farb Nr 000  
48 X  
1-4

000  
36 X  
1-4

6 X  
5-8

12 X  
1-4

6 X  
5-8

12 X  
1-4

6 X  
5-8

12 X  
1-4

Fd 192 ✓

48 ✓

144 ✓

24 ✓

48 ✓

24 ✓

48 ✓

24 ✓

48 ✓

120

✓

✓

✓

✓

✓

✓

✓

✓

✓

✓







23. Mai 92  
2. Juli 92

## Handtüchli

Kette	= Baumwollzwirn 12/2
Schuss	= Leinen 16/1 + 8/1
Breite im Blatt	= 50 cm
Blatt	= 60/10/2
Zefellänge	= 12 meter
Gewicht Kette	= 770 gr.
" Gewoben	=
Gesamtfadenzahl	= 604 Faden
Preis	=
Bindung	=

Leinenbindung üni |||| |||| ||||  
Waffel " üni ||





19. Juni 1992  
20. Juli 1992

## Handtücher

Kette	= Baumwollzwirn 12/2
Schuss	= Leinengarn 16/1 + 8/1
Blatt	= 60/10/2
Breite im Blatt	=
Länge der Kette	= 1,8 Meter
Gewicht Kette	= 1090 gr
" Gewoben	=
Gesamtfadenzahl	= 608
Preis	= Versetzt = 34,-                 Leinenbindung = 22,- Frotte versetzt = 34,-











19. Juli 92

## Altes Bündner Muster

Kette = Leinenzwirn Nr. 50/2  
Schuss = Leinengarn 35/1  
Blatt = 50/10/4 = 20 Fd/cm  
Bindung = Koppervariation  
Breite im Blatt = 50 cm  
Rand beidseitig je 2 Fd. doppelt in Litzzen  
Gesamtfadenzahl = 1000 + 4 Faden  
Gewicht Kette = 230 gr.  
" Gewoben =  
Länge der Kette = 3 Meter

### Zeit

Kette = 2 Std 45 min

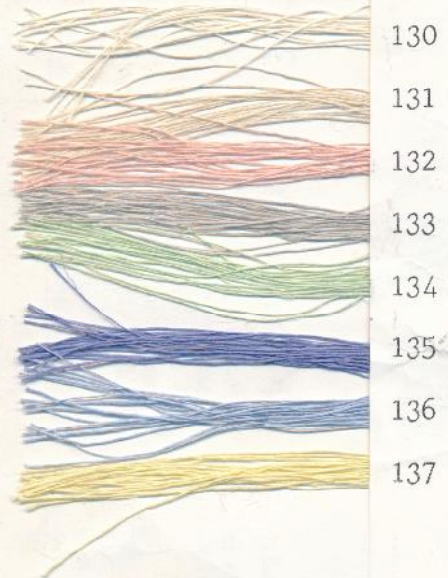
Aufziehen = 90.

Einzug Litzzen ca. min. 6-8 Std

" Blatt 1 Std

An + Aufknüpfen = 2 Std

Weben = 30, 60, 60 Rosa 60 cm Gewoben 45,- 11  
30, 60 Blau 45,- 1  
Weiss 45,- 1



130  
131  
132  
133  
134  
135  
136  
137

Karte 8.119 Ausgabe  
Carte 8.119 Edition Juli 1991

**ZÜRCHER+CO** Handwebgarne Lyssach  
Postfach Telefon 034 45 51 61 Telefax 034 45 63 01  
**CH-3422 Kirchberg** Schweiz / Suisse

### Leinengarn Nel 35/1 Art. 8.119

Reine Leinen, ca. 23'200 m/kg. Auf Spulen  
ab ca. 100 g oder auf Konen von ca. 1 kg.  
Indanthren-Farben, kochecht bis 95°.

Eignet sich als Schussgarn zum Weben, z.B.  
für feinen Damast.

Preise per kg:	ohne WUST	inkl. 6,2 % WUST
	Export	für Eigenverbrauch
$\frac{1}{2}$ -weiss	Fr. 46.15	Fr. 49.--
Farben	78.--	82.85

### Fil de lin Ne 35/1 art. 8.119

Pur lin, env. 23'000 m/kg. Sur bobines à  
partir d'env. 100 g ou en cônes d'env.

1 kg. Grand teints, résistants à la cuisson  
jusqu'à 95°. Convient pour le tissage comme  
fil de trame, p.ex. pour damas fin.

Prix par kg:	sans ICHA	incl. 6,2 % d'ICHA
	export	pr usage personnel
$\frac{1}{2}$ -blanc	Fr. 46.15	Fr. 49.--
coloris	78.--	82.85



4. Juli 1992  
26. Aug. " 92

## Dünne Seiden-Schals

354.70 / kg

Kette	= Serica + Güttermann 100/3 Schwarz
Schuss	= Serica, Kaschgora,
Blatt	= 90 / 10 / 2 = 18 Fd / cm
Breite im Blatt	= 30 cm
Gesamtfadenzahl	= 544 Fäden
Länge / Schal	= 160 cm Gewoben + 2,9 cm fransen = 1.80 m
Länge der Kette	= 8 meter
Gewicht Kette	= 162 gr
" Gewoben	= 338 gr
Preis	= 150 - 160 cm = 200,- Gross ca 180 cm 240,- = 125,-

Zeit: Zetteln = 2 Std

Aufziehen = 30 min

Einziehen Liezen = 2 Std 30 min

Aufknüpfen " Blatt = 2 Std

Weben  
minimum 10 Std Arbeit / Schal = Für 160 cm min. 6 Std  
Fr. 28.60 Materialkosten / Schal

1. 160 cm Gewoben







9. Aug 1992  
11. Sept 1992

## Schürzen - Stoff

Kette = Baumwollzwirn 12/2  
Schuss = Leinengarn 8/1  
Blatt = 60/10/2  
Breite im Blatt = 75 cm  
Länge / Schärze Gewoben = 95 cm  
Gesamtfadenzahl = 900 Fäden  
Länge der Kette = 12 Meter  
Gewicht Kette = 1720 gr. B'Wolle  
" Gewoben = 2 kg 329 gr = 1200 gr. Leinen  
Bindung = Leinenbindung + Koper 3/1 Versetzt.  
Preis = 70,- versetzt 60,- Leinenbindung  
Frau Nadie fertig gemacht = 2 Std / Schärze  
2-2 1/2 Std / "

## Zeit

Vorarbeit, Master-Einteilung = 2 Std  
Kette Zeteln = 5 Std 40 min  
Aufziehen =  
Einziehen Lietzen = 4 Std  
" Blatt = 90 min  
An + Aufknüpfen = 60,  
Weben Leinenbindung \* = 70 min  
" Versetzt + = 100 min  
= 1 Orange \* 8/1  
= Braun 8/1 + Orange Hell 8/1 + Gemischt 16/1  
= 1 Std 45 min mit 16/1  
\* Braun  
Abnehmen = 30 min





12. Sept. 1992

## Seiden-Schals

ca. 33'300 m/kg

Kette + Schuss

= Gütermann-Seide 100/3

Blatt

= 60/10/4

Breite im Blatt

= 30 cm

Gesamtfadenzahl

= 724 Fäden

Länge der Kette

= 9 Meter eher 8,50 meter machen

Gewicht / Kette

= 190 gr.

„ Gewoben

=

Zeteln

= 194 Weiss / 48 Schwarz / 482 Weiss

Preis

1 Schuss Schwarz

1 „ Weiss

1 „ Schwarz

1 „ Weiss

Strikeln =

= Weiss

= Schwarz

= Weiss

= Schwarz

normal Lang

extra Lang







31. Aug. 1992  
12. Okt. 1992

## Set

Kette

= Coton-Lin 22/2 <sup>6500 m/Kg</sup>

Schuss

= 2 Schuss Coton-Lin + 1 Schuss poppana  
Baumwoll-Bündel ca. 800 m/Kg

Breite im Blatt

= 50 cm

Blatt

=  $30/10/2 = 6 \text{ Fd/cm}$

Länge / Set Gewoben

=  $38 \text{ cm} + 2 \cdot 2,5 \text{ cm Saum} = 43 \text{ cm}$

Gesamtfadenzahl

= 304 Fäden

Bindung

= Leinenbindung

Gewicht Kette

= 284 gr.  $\rightarrow 33$

" Gewoben

= 1255 gr.  $\rightarrow 33$

Zetellänge

= 7 Meter  $\rightarrow 33$

Preis

= 24,-

Zefeln = 2 Sfd

Aufziehen = 20 min.

Einziehen Liezen = 20,

" Blatt = 50,

An + Aufknäpfen =

Weben = |||||

mit Übergang = |||||







2. Okt 92  
26. Okt 11

## Handtücher mit Blockmuster

Kette	= B <sup>l</sup> Wolle 12/2 Schwarz
Schuss	= Leinengarn 16/1
Blatt	= 60/10/2 = 42 Fd/cm
Breite im Blatt	= 50 cm
Gesamtfadenzahl	= 600 Fäden
Länge / Tüchli	= ca. 85 cm
Länge der Kette	= ca. 8 meter
Gewicht Kette	= 440 gr
"    Gewoben	=
Preis / Stück	= 34,-
Gewoben	=





25. Okt 1992  
19. NOV

## Handtücher Blockmuster

Kette	= B'wollewirm 12/2
Schuss	= Leinengarn 16/1
Blatt	= 60 / 10 / 2
Breite im Blatt	= ca 47,4
" Länge / Tüchli	= ca. 85 cm
Gesamtfadenzahl	= 598 Faden
Zetellänge	= ca 15 meter
Gewicht Kette	= 885 gr
" Gewoben	= 1 Kg 850 gr
Preis	= 34,-

Weben : ||||| ||||| |||||

*Martin Brack  
Handweber Zürich*



