

2. Jan 91  
25. Jan 91  
fertig Gewoben Tisch - Set

Kette = Coton-Lin Nr. 1421  
Schuss = 2 Schuss Coton-Lin 1 Schuss Poppana ca 547kg  
Breite im Blatt = 37 cm  
Blatt = 6 fd/cm = 30/10/2  
Gesamtfadenzahl = 226 Fd  
Länge/ Set = 45 cm + Saum 2 · 3 cm = 6 cm nur Coton-Lin  
Zettelänge = 18 meter  
Zetelgewicht = 600 gr.  
Gewicht Gewoben = 2 kg 800 gr } = 3400 gr  
Bindung = In Leinenbindung

Farb:

Preis: 22,-

Blau

Grün

|||||||

|||||||

|||||

Blau uni

Hell

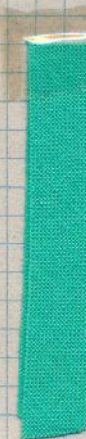
Grau Blau

Dunkel Blau

||

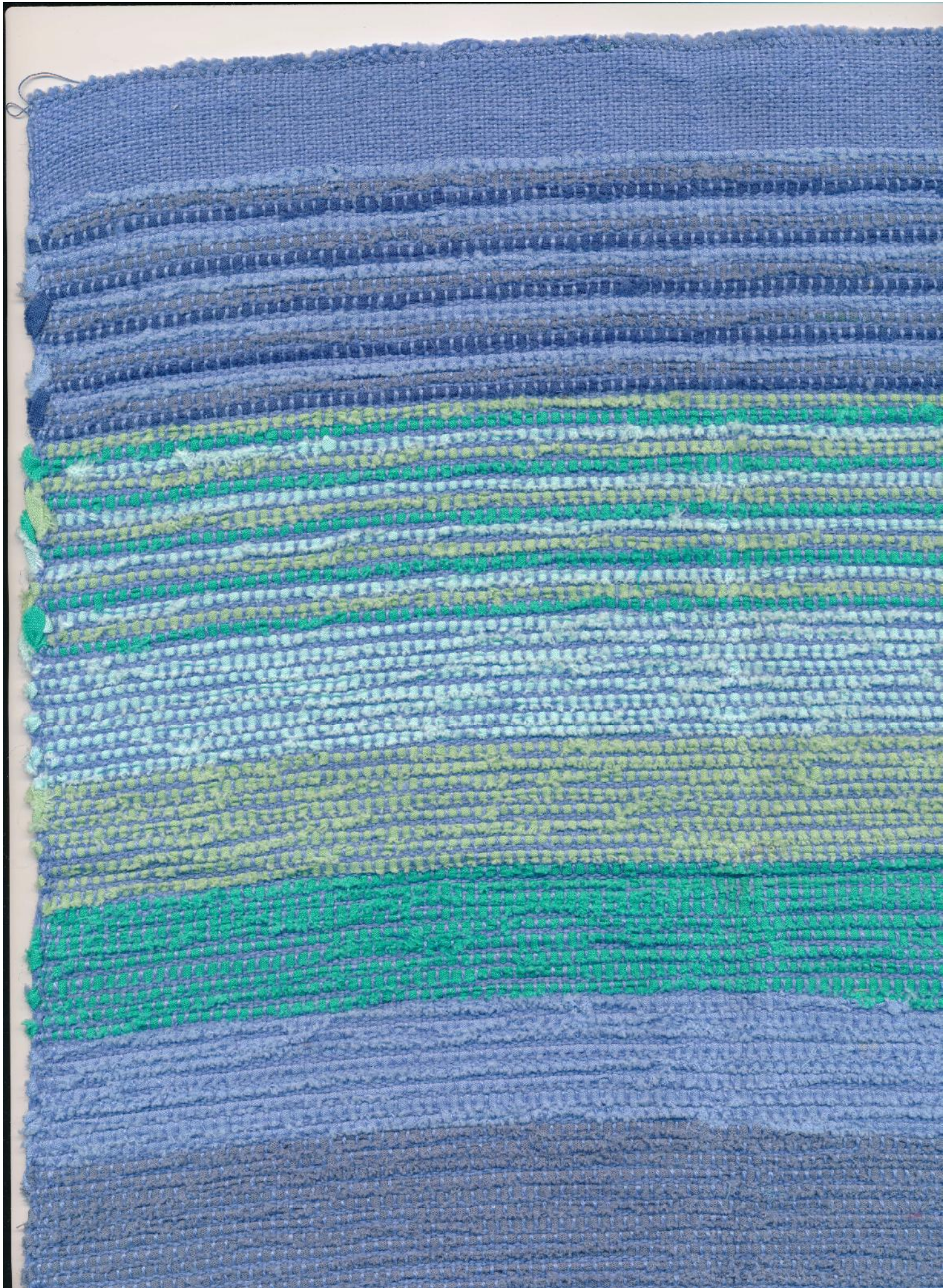
||

|



Zetelmaterial







3 Feb. 99  
28. Feb. 99

## Geschirrtücher

Kette : Baumwolle 20/2 Weiss 39.-/kg  
Schuss : Leinenzwirn 40/2 " 64.-/farbig 118.-/kg  
Blatt : 70/10/2 = 14 fd/cm  
Breite im Blatt : 50 cm  
Gesamtfadenzahl : 700 Fd  
Länge / Tüchli : 85 cm Gewoben  
Zettelgewicht : 400 gr. = 16.- BW  
Gewicht gewoben : 1100 gr. Leinen 700gr 45.50 Fr. = 61.50  
Bindung : Leinenbindung  
Zettelänge : 12 meter  
Preis : 28.-

Zeit Zetteln : 3 Std

Einlegen + Aufzeichnen : 30 min 20 min  
Liesen Einzug : 3 Std.  
Blatt Einzug : 1 Std.  
An + Aufknüpfen : 45 min.

Wleben :

Wli Weiss = |||||

Gehesled = |||||

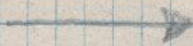
Wli Rot = |

ca 1 1/2 Std Schnellschuss



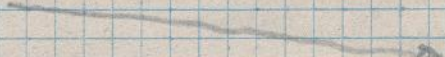


50



28

14



20

14



74

210



und Retour mit Weiss

Für Geschirrtücher







25 Jan 91  
29. Jan 91

## Master-Zettel für Tisch-Decke



Kette = Coton-Lin In der Kette  
Schuss =  
Blatt = 50/10/2 = 90 Fd/cm  
Breite im Blatt = 38 cm  
Gesamtfadenzahl = 380 Fd  
Zetellänge = 2.50 meter

Bindung: Wie Master-Seiden-Schals vom 16. Feb. 89

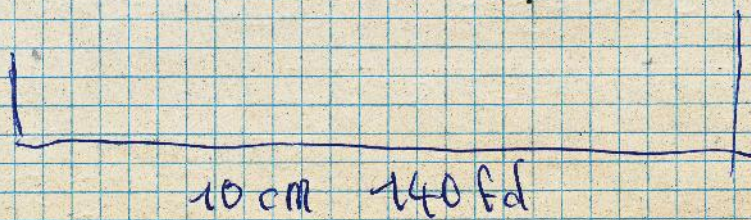
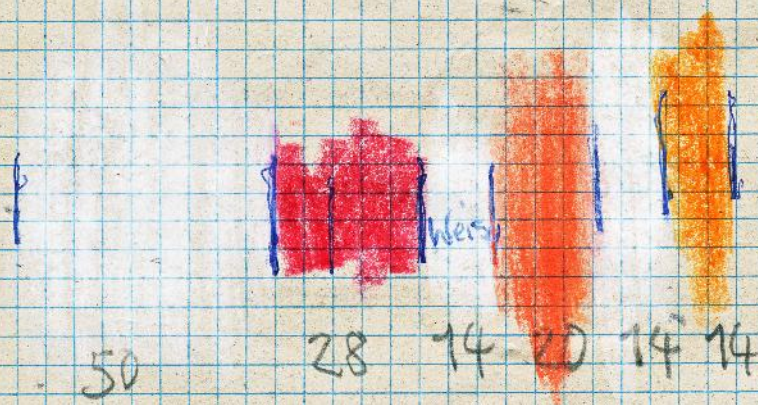
Zeit:  
Zeteln: 50 min,  
Aufziehen:  
Liesen Einzug:  
Blatt Einzug:  
An + Aufknüpfen:

	Faden	
Violetter	Schuss	: Coton-Lin
Oranger	"	: Flammenzwirn
Roter	"	: Leinenzwirn 16/2 mit Doppelschiffchen <sup>2 Spulen</sup>
Blauer	"	: Floralin
Grüner	"	: Partolin



Weiss

Weiss	DunkelRot	Weiss
3,5	2	9













20. März, 1991

7. Mai "

# Tisch-Tücher 22/2 6500m/Kg

- Kette = Coton-Lin Nr. 1429 45.15/Kg
- 7cm Schuss Leinenbindung = Coton-Lin Nr. Gewoben Schuss
- 6,5cm Muster-Schuss = Leinenzwirn 16/2 Poppelschuss Nr. 87.-/Kg mit Doppelschiffchen
- Blatt = 50/10/2
- Breite im Blatt = 150 cm Breite Ferlog
- Gesamtfadenzahl = 2 Zettel. Je 752 Fäden. = 1504fd. 88.-
- Länge / Tisch-Tuch = 180 cm Gewoben
- Zettelgewicht = 2 · 850 gr = 1700 gr.
- Gewicht Gewoben = ca 5kg = 410.- Gesamtmaterial
- Zettelänge = 8 Meter
- Preis / Tisch-Tuch = ca 225.Fr. / meter

Bindung =

560.-

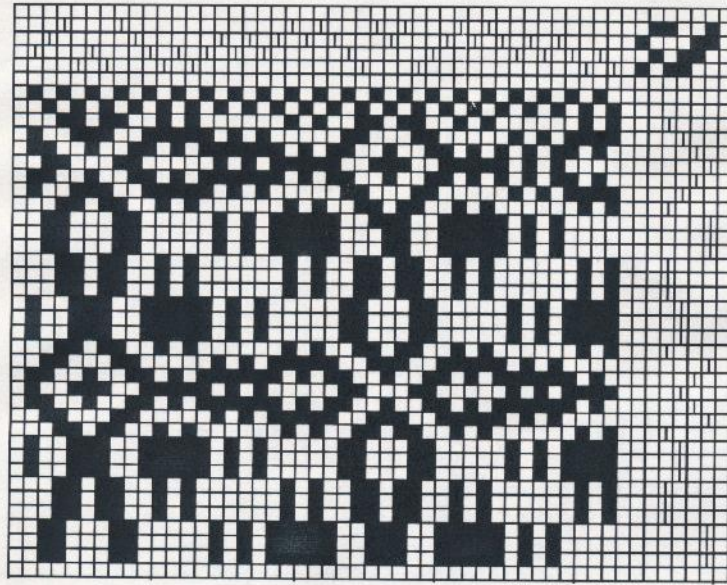
## Zeit:

- Zeteln: 2 · 2 Std. = 4 Std.
- Aufziehen: 2 Std, 55 min.
- Lützen Einziehen: 4 Std, 6 Std 50 min. beiger für Christiane ca cm 150 (131)
- Blatt " : 2 Std, 30 min Grün " cm 150
- An + Aufknüpfen: 2 Std, alles ca ohne Weben, ca 22 Std cm 100 (94)
- Weben: 6 Std, Für 1,80 meter Weben ca 12 Std.
- ca / meter + 3 Std.

Für Müller/Hermans cm 180 = 450.-

" Für Set cm 60. = 120.-





4 Schäftig mit Leinenbindungs-Zwischenschuss











14. Juni 91

Set

- Kette = Coton-Lin 22/2 <sup>6'500m/kg</sup> Nr. Roh 1400
- Schuss = Nr. 451. Poppana 800m/kg
- Breite / Blatt = 45 cm
- Blatt = 6 Fd/cm 30/10/2
- Gesamtfraden-Zahl = 270 Fd.
- Länge / Set = 48 cm + 5 ~~cm~~ m 2 · 2,5 cm = 5 cm nur Coton-Lin
- Zettel<sup>ll</sup>länge = 5 meter
- Zettelgewicht = -
- Gewicht Gewoben =
- Bindung = Leinenbindung
- Schuss: Coton-Lin = 7
- Poppana = 3

Weben II

25







9. Juli 91

### ^ Dünne Seiden-Schals

Kette = Serica-Seide <sup>30600 meter/kg</sup>

Schuss = Serica Seide oder

Blatt = 90/10/2 18 Fd/cm

Breite / Blatt = 30 cm

Gesamtfadenzahl = 540 Fd (120,-)

Länge / Schal = 3 · 180 cm Gewoben + 3 · 160 cm

Zettelänge = 12 meter











25. Juli  
2. Aug

## Handtücher

Kette = Baumwollzwirn 12/2

Schuss = Leinen 16/1 + 8/1

~~Blatt~~

=

Blatt = 12 Fd / cm

Breite im Blatt = ca 52 cm

Gesamt faden Zahl = 632

Länge / Tüchli = 85 cm

Zetellänge = ca 10 Meter

Preis

GinZug = versetzter Körper auf 8 Schäften je 8 Fd Leinen  
bindung  $\frac{3}{1}$

|||||

6 Stück für Christian

Gesamt Gewicht 1kg 350gr

17 Farben je 3cm



















18. Aug. 94  
2. Okt. 94

## Handtücher 22 Stück

Kette	= Baumwolle 12/2
Schuss	= Leinen 16/1 + 8/1
Blatt	= 60/10/2 12 Fd/cm
Breite im Blatt	= 53 cm
Zettelänge	= 20 meter
Zettelgewicht	= 1kg 250gr. Baumwolle
Gewicht-Gewoben	= 2kg 700gr. Leinen 1400gr
Stück :	

Bindung



Leinen 16/1  
Farb Nr.

70 Pel

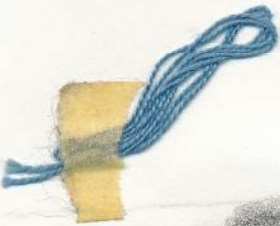
Anfang

①



36  
1-4

②



36

Total 640 Fäden (108)

72

\* 16



36

520

36  
-4 5-8

108

(72)

564



36

\* 16

36  
1-4

16

517



36

72

1-4

250  
598



36

(108)

36  
1-4

16



36



1000 = 100gr

540 504  
20 46  
80 90

20 meter

Breite 33 cm

Zettel gewicht 1kg 250gr

* (2)		36	5-8	(72)
*		36	7-4	72 (108)
		36	7-4	72 (108)
		36	5-8	808
*		46	5-8	(72)
		46		



















Oktober 1991

## Waschlappen

Kette	= Coton-Lin <sup>6500 meter/kg</sup>
Schuss	= Baumwollschlingenzwirn
Blatt	= 50/10/2
Breite im Blatt	= 34 cm
Gesamtfadenzahl	= 344 Fd
Länge / Stücke	= 32 cm Gewoben + 2·2 cm für Saum
Zetellänge	= 5 meter
Kette Gewicht	= 250 gr
Gewicht Gewoben	= —
Preis / Stück	= 15,-







21. Okt. 1991

## Seiden-Schals

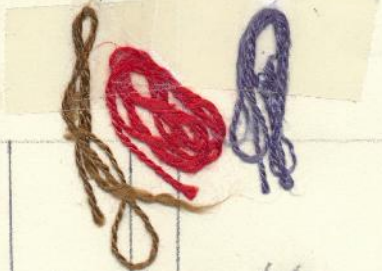
Kette + Schuss	: Pagoda-Seide
Blatt	: 90/10/1
Breite im Blatt	: 32 cm
Länge / Schal	: $2 \cdot 160 \text{ cm} = 180 \text{ cm}$ $2 \cdot 180 \text{ cm} = 200 \text{ cm}$
Preise	: F. üni 120,- *Gehüsed 130,-   140,- *G. 150,-
Zetellänge	: 9 meter
Gesamtfadenzahl	: 294 Fäden

Alle verkauft



Anfang

Schw <sup>95%</sup> 46  
Fd 10  
+



10

36 Fcl

1-4  
9

12 fcl

5-8  
3

8 fcl

1-4  
2

24

5-8  
6

16

1-4  
4

4

5-8  
1

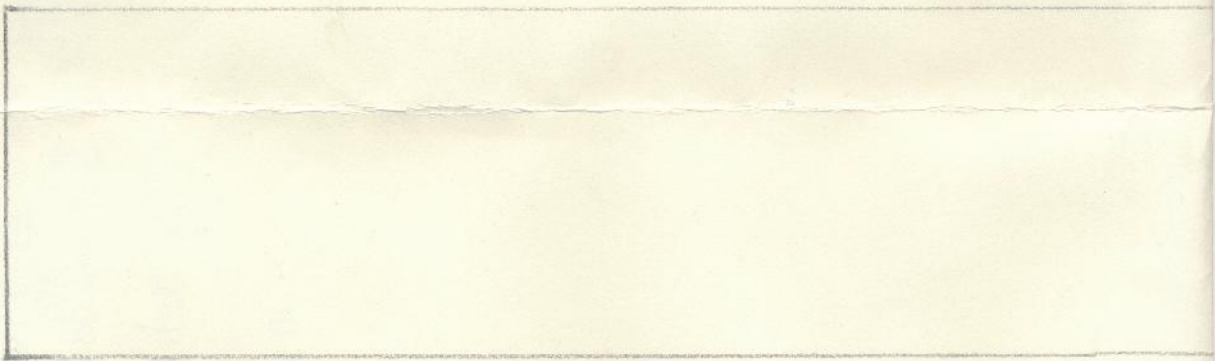
44

3-4  
11

16

5-8  
4

1-4 = 180  
5-8 192  
272



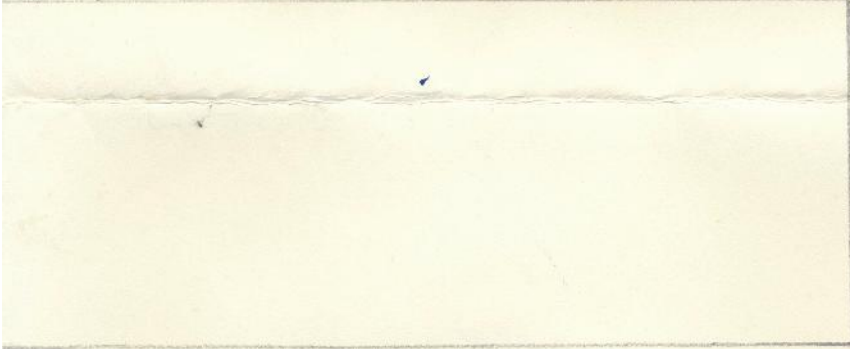


Schwarz 3102 Fd  
1224 meter



20	12	28	16	26	84	10
1-4	5-8	1-4	5-8	1-4	5-8	10
5	3	7	4	6	21	10

2 Sp Schwarz

















15. Nov 91  
22. Nov 91

Für Lätzli

Kette	=	Coton-Lin.
Schuss	=	Baumwollschlingenzwirn
Blatt	=	40/10/2 = 8 Fd/cm
Breite im Blatt	=	34 cm
Gesamtfadenzahl	=	276 Fd
Länge / Stück Gewoben	=	27 cm
Zettelänge	=	4 meter
Gewicht Kette	=	170 gm
" Gewoben	=	426 gr.
Preis	=	



