

Anfang
24. 12. 89
11. 1. 90

1) 1990

Handtüechli 24 Stück

Zürcher + Co beides

Kette

: Baumwollwirn 12/2 Merc. ^{Fr} 42.50/kg
Nr. 279, 397, 399, 351 je 4 Spulen

Schuss

: Leinengarn Nr 16/1 Vällin je 4 Spulen ^{73.60/kg}
532, 607, 632, 654

Blatt

: 40/10/3 12 fd/cm

Breite im Blatt

: 50 cm

Länge/Tüechli Gewoben: 85 cm

Gesamtfadenzahl : 600 Fd

Zettellänge ca 2^{2,5} meter

fertige Breite ohne Waschen :

Länge ohne Waschen :

Zettelgewicht : 1360 gr. Baumwolle = 55,-

Gewicht Gewoben : 2330 gr. Leinen
970gr = $\frac{71,80}{126,80}$

Zeit : 24. 12. 1989

Zetteln : 1std, 1std 1std 1std 40 min.

Aufziehen : 30 min 40 min.

Preis: ~~24.-~~ 22.-

26. 12. 89

Lietzen Einzug: 1std 55 min.

26. 12. 89

Kamm Einzug: 50 min.

26. 12. 89

Anknüpfen : 40 min

26. 12. 89

Aufknüpfen : 20 min



132 Fd

36

12

54

114

24

40

6

90

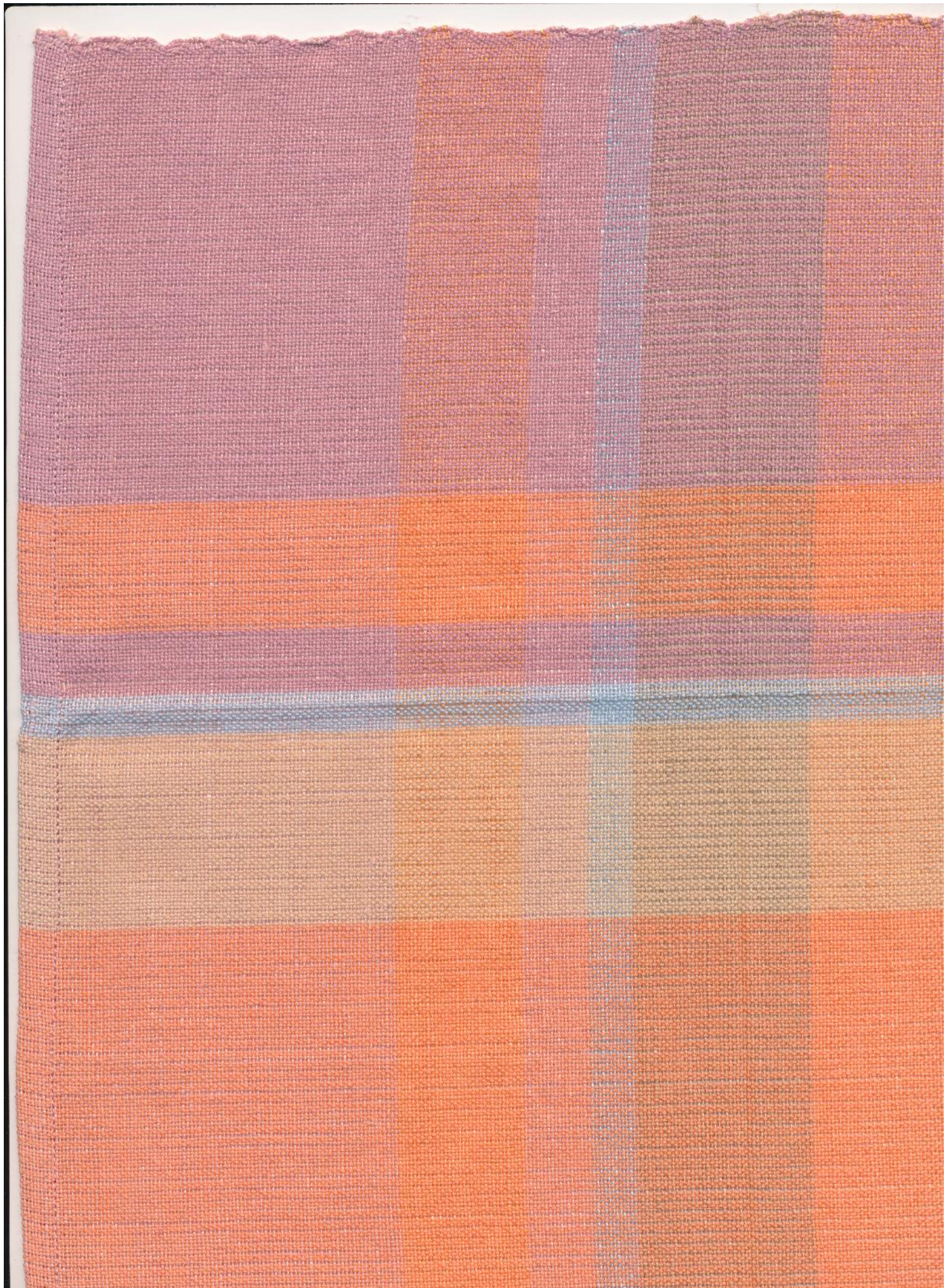
74

Schuss! " ;
Weben: uni



*" ;
Gehüsted!
* * * * *
|||||





12.1.90

29.1.90 Fertig Gewoben

Handtüchli 29 Stück

Farb Nr.

299

Kette

: Baumwollwirn 12/2: 371, 368, 376, 344, 366

Schuss

: Leinengarn 16/1 Farb Nr. Vällin 526, 573, 581, 599, 608, 642.

Blatt

: 40/10/3

12 Fd/cm

Breite im Blatt

: 50 cm

Länge / Tüchli Gewoben: 85 cm

Gesamtfadenzahl: 600 Fäden

Zettelänge: 27 meter

Zettelgewicht

: 1670 gr = 85.- Baumwolle

Gewicht Gewoben

: 2850 gr = 91.- Leinen = ~~176.-~~

Leinen 1180 gr = 87.40

173.-

Preis: ~~24.-~~ 22.-

Zeit: Zeteln 30 min 1std, 35, 30, 1, 2std 45. = 6std 20min

Webstuhl vorbereiten + Aufziehen: 40, 30 min

Spulen: 1std 20 min 40 min 60 min

Liesen Einziehen: 1std 1std = 2

Kamm Einzug: 1std.

An + Aufknäpfen: 30 min 15 min.

Weben: ca 50 min / Tüchli



132

24

36

6

30

48

66

16

40

24

80

18

8

26

8

38

Unj. Schuss
Gehästel *

||||

||||

||||

|||

||||

||||





30.1.1990

14.2.1990

Handtücher 25 Stück²¹

Kette : Baumwollzwirn ^{Zürcher} 8/2 6'500m/kg
Schuss : Flammenzwirn "L" 170 + 100 ^{Buchhard} 4'255m/kg
Blatt : 40/10/2
Breite im Blatt : ~~45~~ cm 50
Länge / Tüchli : 85 cm
Zetellänge : 24 meter
Gesamtfadenzahl : 404 Fäden
Zettelgewicht : 1'490 gr. Bwolle 69.-
Gewoben gewicht : 3600 gr. mit Aufhänger Total 161.50
Preis ~~22.-~~ ~~24.-~~ Flammenzwirn 2'100gr 92.50 Fr
Gesamtmaterial ^{für Kette} in meter: 9696 meter

Zeit :

Zetteln 5 Std.

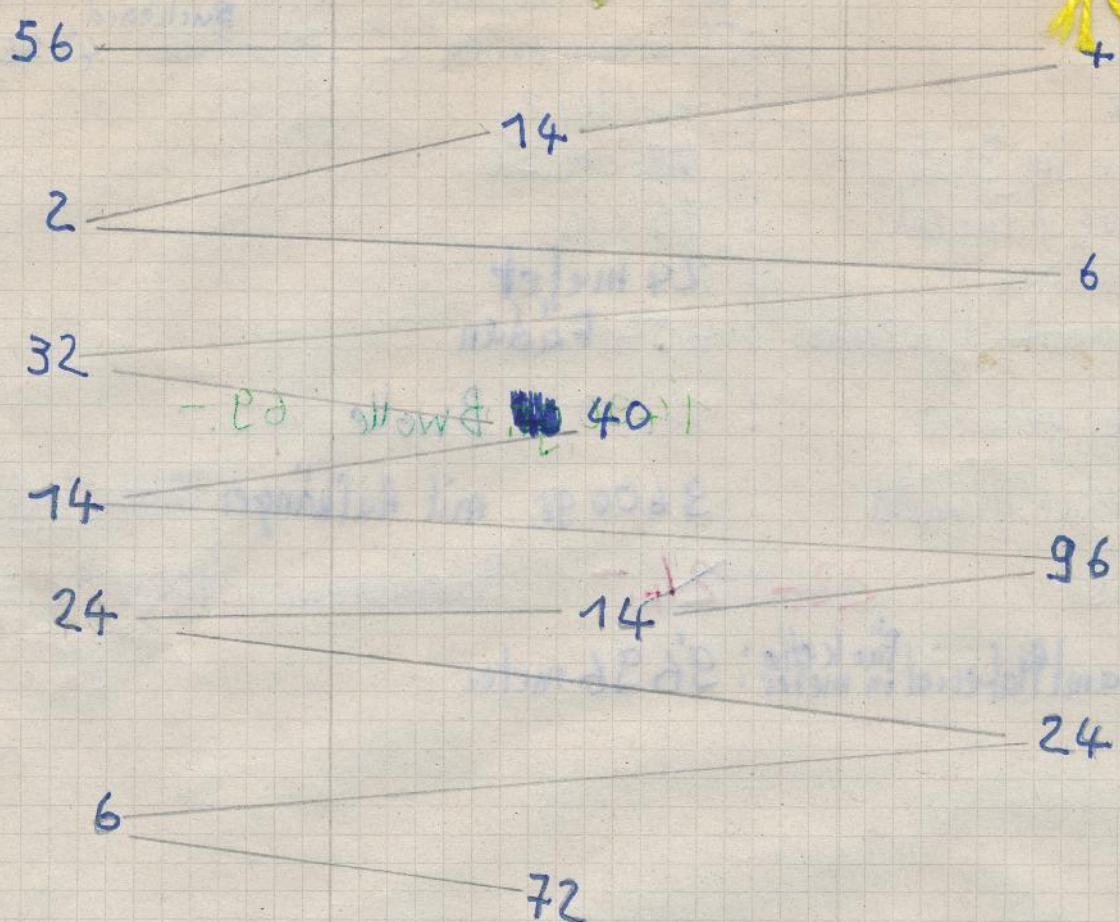
Afziehen : 50 min

Liezen Einzug 1 $\frac{1}{2}$ Std.

Blatt : $\frac{1}{2}$ Std.

An + Aufknüpfen : 1 Std.

Spulen :



Lenen

||||
* * * *
||

||||
||

||||
||

Koper

Handwritten notes and scribbles in the bottom right corner, including some illegible text and a small grid-like pattern.





14.2.90

14.3.90

Seiden-Schals

Kette + Schuss	:	Serica-Seide	MM 60/2 Schappe zwirn	30000m/kg
Blatt	:	90/10/2		
Breite im Blatt	:	40 cm		
Länge / Schal	:	150 cm + 2 · 10 cm Fransen		+ 140 cm
Gesamtfadenzahl	:	Fäden 720,		
Zetellänge	:	20 meter		
Zetelgewicht	:	520 gr.		
Gewicht Gewoben	:	770 gr.	257,- /kg	
Material Preis	:	198.-		
Preis / Schal	:	120.-	Nur Material	: 24,50
			Weben 10cm = 8 Franken	6,50 = 7,-

Zeit

Vorbereiten + Zeteln	:	45, 50, 130, 90 = 5 Std 15 min
Aufziehen	:	1 Std 10 min
Lietzen Einzug	:	2 Std 30 min
Blatt Einzug	:	1 Std 10 min
An + Aufknüpfen	:	40 min
Weben: ca	:	2 Std

Titel
Nr.

48



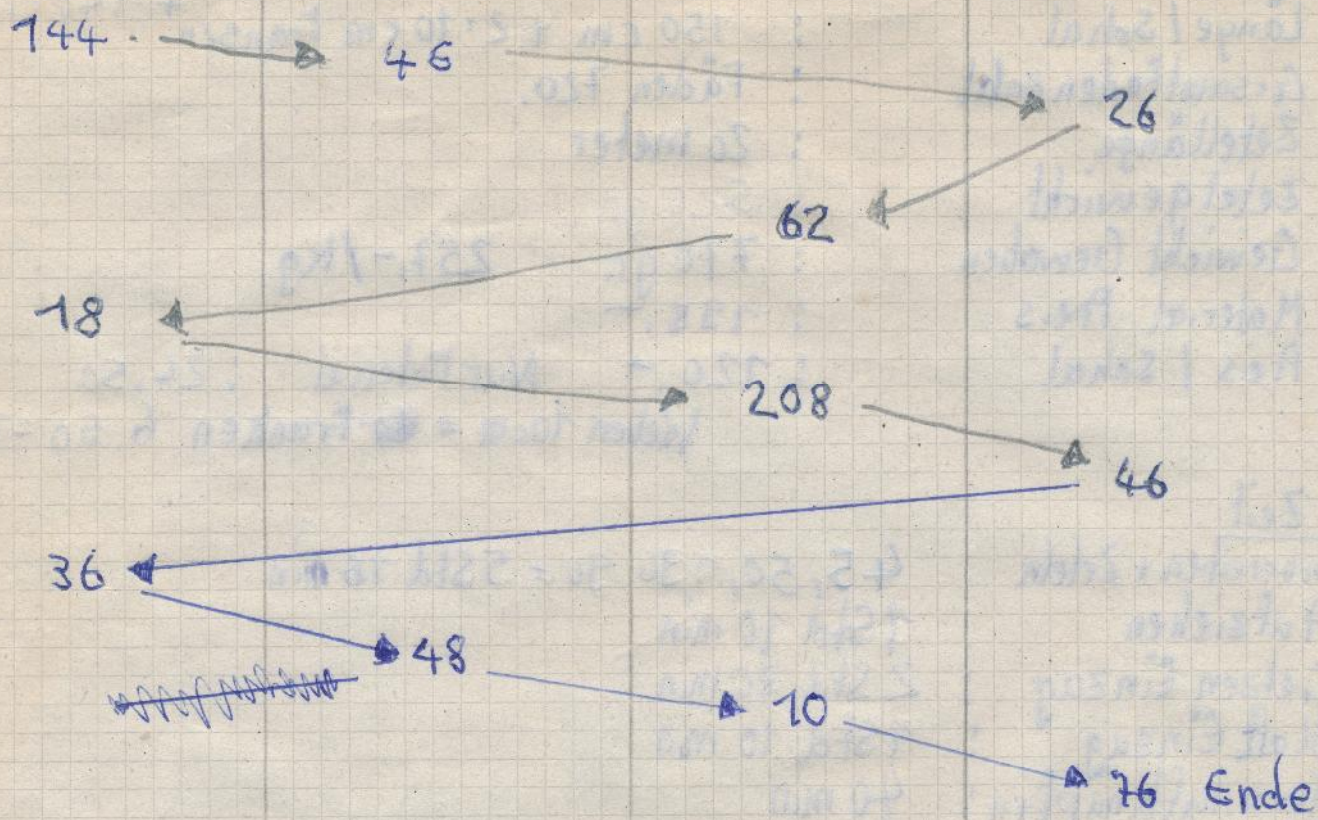
44



43



46



150 cm ***

| | | |

140 cm

| | | |

14. März 1990 (mit 3 Wochen krank)

1. Mai Ende Weben

Muster-Seiden-Schals 10 Stück + Ein Halbes

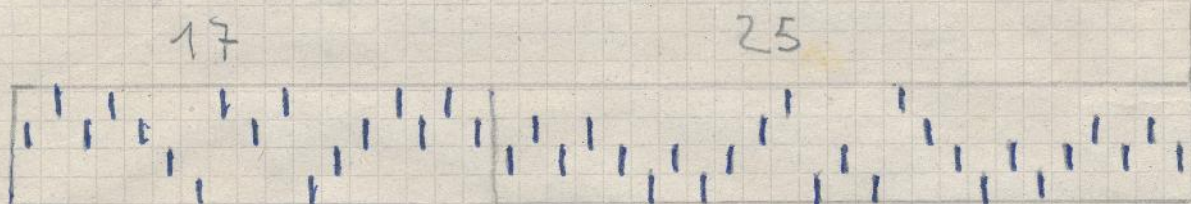
Kette + Schuss : Pagodaseide
Blatt : 90/10/1
Breite im Blatt : 30 cm
Länge / Schal : 150 cm + 2 · 9 cm Fransen = 168 cm
Gesamtfadenzahl : 270 Fäden
Zettelänge : 18 Meter

Farb Nr. 65 von Kette.

Zettelgewicht : Nicht Gewogen Fr
Gewicht Gewoben : 1 kg 200 gr = 1200 gr $\frac{Fr}{gr}$ 235,20

Material / Schal in Franken : 22,50 Franken **Preis / Schal 140,-**

Gewoben ca : 10 cm 11,20 Fr ←



Zeteln : 1 Std 40 min. } nur min $\frac{20}{40}$
Aufziehen : 40 min. }
Liesen Einzug : 1 Std 40 min. } 3 Std 40 min
Blatt Einzug : 50 min. }
An + Aufknüpfen : 50 min. }

Weben : 4 Std für 1 Schal mit Spulen.

|||||

Abnehmen + Schneiden : 15 min, 20, 40
Aufknüpfen (Fransen) : 20 min, 20, Eine Hälfte = 80 min für 1 Schal.
Waschen + Rest Arbeit : 90 min = 1 $\frac{1}{2}$ Std.

10. Mai 1990

5. Juni 1990

Dünne Seiden-Schals

Kette + Schuss	: Riegg 30'000 meter/kg : Serica-Seide Nr. Schwarz, Weiss, 13, 14.
Blatt	: 90/10/2
Breite im Blatt	: 30 cm
Länge / Schal	: 1,80 m + 2,70 cm Fransen + 1,2 m
Gesamtfadenzahl	: 540 Fäden
Zetellänge	: 21 meter
Zetelgewicht	: 630 gr. 758.60
Material / Schal in Franken	: ca 16.- / Schal
Preis / Schal	:

Zeit

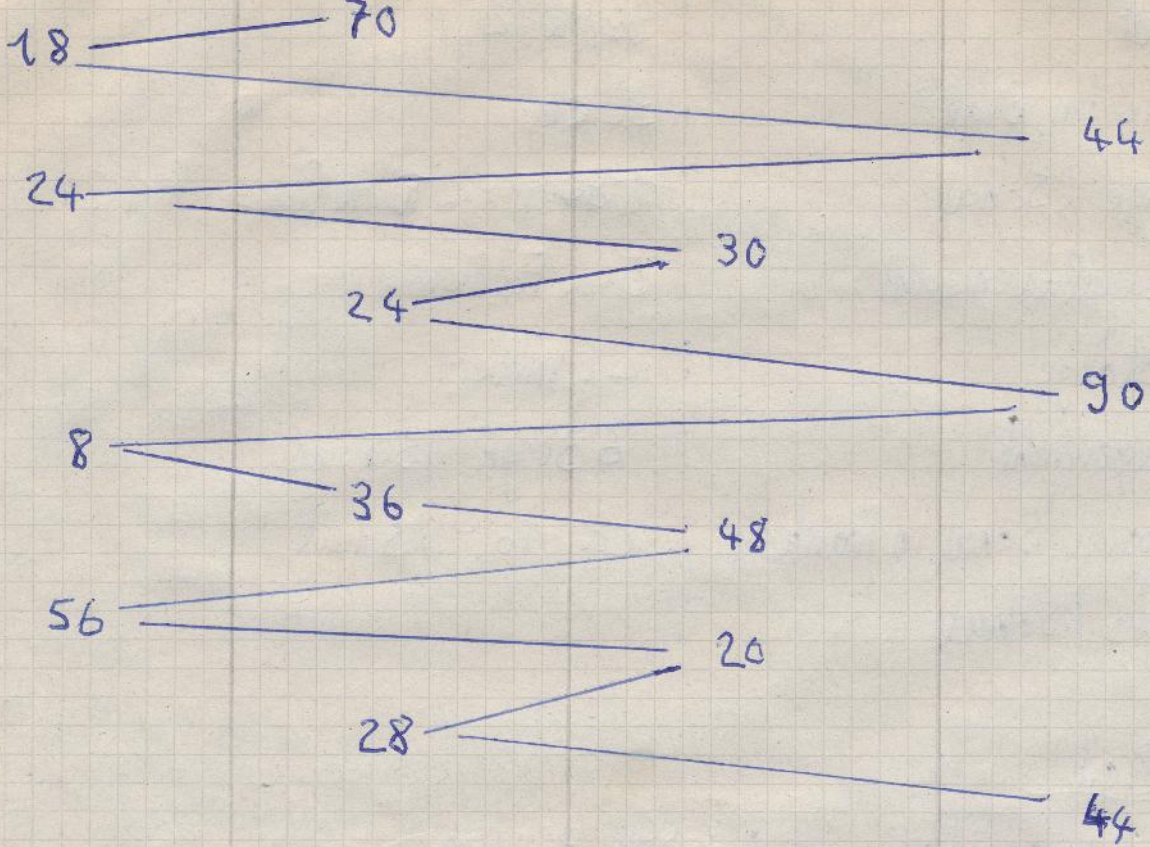
Zeteln, vorbereiten	: 4 Std 30 min
Aufziehen	: 60 min = 1 Std
Lieberen Einzug	: 120 min = 2 Std
Blatt "	: 35 min.
An + Aufknäpfen	: 30 min.
Weben + Spulen	: 1 Std 40 min (150) cm
Schal 150 cm Nr. 13 Weiss, 14, Schwarz, 145 cm Schwarz	à 120.-
180 cm Nr. 13, 14, Weiss, Schwarz, ca 170 cm Gehästel.	" à 140.-
200 cm Schwarz	à 160.-
Abnehmen + Schneiden	: 30 min

Schwarz

14

Weiss

13



105

158

98

178





Ruedi Wismara

Bilder / Fotos

Barbara Zahner

Spiegel

Objekte

Schmuck

Maura Fazzi

Schals

Peter Kühner

und andere Bilder

Lisa Moser

Kleider

Bernhard Otto Mischler

Steinzeugkeramik

Martin Urech

Seidenschals

Suzanne Kozma

Susi Maranta

Keramik

Speckstein

Michelle Müller

Keramikskulpturen

Bilder

Kathrin Perler

Marionetten

Verena Hartmann

Hüte

Peter Dietschi

Design mit Stein

Reinhard Gremli

Leuchten

Schmuck

Marlies
Blankenburg

Keramik

Max Ramsauer

Fl^ugobjekte

ROS
ART 90



ROS ART 90

'ros art'? und dann noch 'kunst-hand-werk'?

Was verbirgt sich dahinter, wofür stehen diese Begriffe?

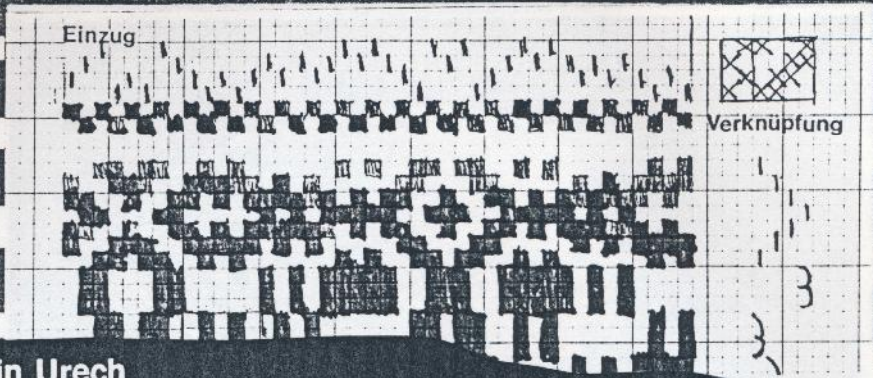
ros art 90 ist eine **Ausstellung** von **kunst-hand-werk**. Die Idee zu dieser Ausstellung ist den Köpfen und Händen einiger Kunst/Hand/WerkerInnen entsprungen, die mit dem Image, den der traditionelle Markt auf dem Rosenhof Zürich - mit dem [kuriosen] Namen **Kuriositätenmarkt** - hat, nicht gerade glücklich sind: Dieses Image entspricht nicht der hohen Qualität vieler angebotener Arbeiten.

Warum für diese **Ausstellung** der Name **ros art**?

Er verweist auf den 'gemeinsamen Nenner' der Ausstellenden, eben den **Kuriositätenmarkt im Rosenhof Zürich**.

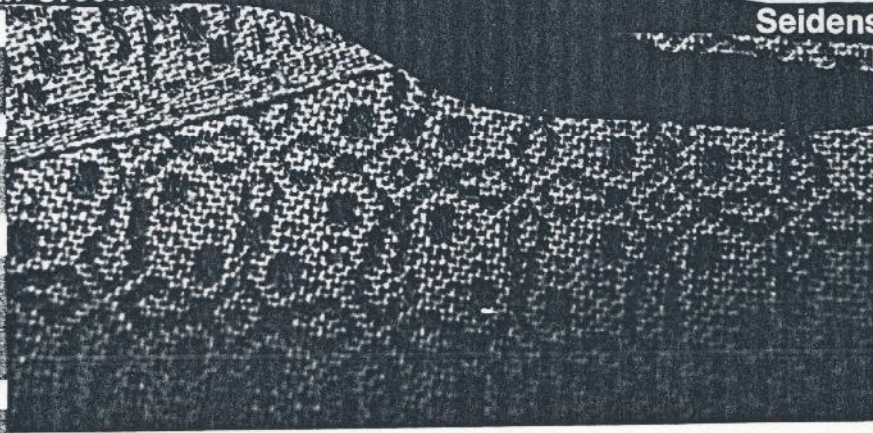
Gleichzeitig ist dieser Name **Programm** und **Absichtserklärung**. Die bei dieser **Ausstellung** vertretenen Kunst/Hand/WerkerInnen wollen zeigen, dass sie auch **Anderes gestalten**, schaffen können als das, was sie während des Jahres auf dem **Kuriositätenmarkt** anbieten.

Erklärte Absicht der Ausstellenden ist es, **jedes Jahr** eine solche **Ausstellung** zu **präsentieren**. Sie soll nicht nur ein 'verlängerter Arm' des **Kuriositätenmarktes** sein, sondern in Zukunft auch Arbeiten jener Kunst/Hand/WerkerInnen zeigen, die [längst] nicht mehr auf dem **Rosenhof** zu finden sind.



Martin Urech

Seidenschals



(Faint, illegible text, likely bleed-through from the reverse side of the page)

MARTIN URECH

- Besuch der Rudolf-Steiner-Schule in Zürich.
- Werkjahr der Stadt Zürich.
- Zweijährige Anlehre als Handweber.
- Arbeit auf Bauernhöfen.
- Seit 1989 am Kuriositätenmarkt im Rosenhof.

12 Juni 90
28 Juni 90

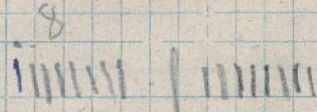
Mit neuem Arm Webstuhl
auf 8 Schäften, Leinenbindung

Tischset

Kette : Cotton-Lin Nr. 1442, 47,-/kg
Schuss : Poppa Nr Hauptfarb * 468, 428, 427,
Breite im Blatt : 37 cm 54,50/kg
Blatt : 6 fd/cm =
Breite nach dem Waschen :
Gesamtfadenzahl : 226 fd.
Länge / Set : 45 cm + Saum (2,3 cm) 6 cm
Zettelänge : mind 10 meter
Zettelgewicht : 350 gr. 700gr ca Cotton-Lin 32,90
Gewicht Gewoben : 1800 gr. 1100gr Poppa 59,95
Länge + Breite nach dem Waschen 92,85
Material Preis / Set : 5,50 Fr. Preis: 22,-
Nach dem Waschen Länge 42 cm + Breite 29,5

Zeit /cm Schuss = 7-8 fd / Cotton-Lin
cm ca 4 fd Poppa na


Zeteln 7,6.90 : 1 Std 20 min
Aufziehen : 30,30
Einziehen Liezen : 45,30
Einziehen Blatt : 40,
An + Aufknüpfen : 20,10

Weben: 

Haupt

Poppana Nr 468, 428, 427.

Gewoben 2 Schuss Coton-Lin + 1 Schuss Poppana



Poppana-Kude 800 meter/kg





Von Mami

Jacke f. Andreas u. Restenteppich

Kette : ~~5,50 m~~ Baumwolle 3/2
Schuss : Jacke: Wolle, Teppich: Stoffresten
Blatt : 30/10/1
Breite im Blatt : 80 cm
Länge f. Jacke : 3 m
Länge f. Restenteppich : 1,90 m
Gesamtfadenzahl : 244 gesamt Fadenzahl
Zettel Länge : 6 m
Zettelgewicht : 240 gr.

Zeit

Zeteln : 1 Std 15 min.

2 Juli 90
27 Juli 90

Handtücher 32 Stück

Kette : Baumwolle 12/2 1830gr
Schuss : Leinengarn 16/1 1570gr
Einzug Spitz : 12345678,76543212.
Blatt : 60/10/2 12 Fd/cm
Breite im Blatt : 50 cm
Länge/Tüchli gewoben : 85 cm
Gesamtfadenzahl : 600 Fäden
Zettelgewicht : 1830
Gewicht Gewoben : 3kg 400gr
Preis : 22.-
Zetellänge : 30 meter

47.-/kg

761kg 86.-
119.-205.-
Fr. 6,40 / Stück

Zeit:

Zeteln : 6 Std 20 min.
Aufziehen : 2 Std.
Liefzen Einzug : 3 Std 30 min, 30 min.
Blatt Einzug : 45 min
Anknüpfen : 30 min
Aufknüpfen : 15.
Kleben, Schuss üni. 45 min
Abnehmen : 10 min



60



6



24



36



30

14

28

72

8

54

18

30

65

17

54

40

42

Schluss

Gehäkel



Leinen

II



III



IIII



III

IIII









6. Aug. 90
29 Aug. 90

Handtücher 25 Stück

- Kette : Baumwolle 12/2 10'000 m/kg 980gr € 3,-/kg
- Schuss : Flammenzwirn "L" 170-100 4'255 m/kg 2'180gr € 2,-
- Blatt : 40/10/2 8fd/cm Schuss ca 12 fd 165,-
- Breite im Blatt : 50 cm 207,-
- Gesamtfadenzahl : 408 fd je 2 faden in Lietzen.
- Zettelänge : 24 Meter
- Länge/Tuechli : 85 cm
- Zettelgewicht : 980 gr 16 22.- L Leinenbindung
- Gewicht Gewoben : 3'680 gr 9 28.- F Fischgrad
- Einzug : Fischgrad

123456/321/656



Preis :

Zeit

- Zefeln : 200 min = 3 Std 20 min
- Aufziehen : 30 min 30
- Lietzen Einzug : 50, 10, 15, 50,
- Blatt " : 40 min
- An + Aufknüpfen : 30 35.

Weben :

- | | |
|------------------------|---------------------|
| Hell Blau RF | Hell Blau RL |
| Dunkel Blau | Dunkel " |
| " Grün | " Grün |
| Hell Grün | Hell " |
| | Gehäkel |

385



10

8

378



18

14

378



16

32

271



24

24

279



32

18

8
8 und zurück





31. Aug. 1990
15. Sept. 1990

"Läufer"

Kette + Schuss : Flammenzwirn "L" 170 + 100
Farb Nr. Haupt farb für Fam. Vogler
Kette 5680 + Schuss 5170 + 5830.

Breite im Blatt : 58 cm

Fertige Breite nach dem Waschen :

Einzug : Leinenbindung + Körper

Länge / ~~Weg~~ Läufer Gewoben : 4 · 148 cm + 4 · 93 cm

Fertige Länge Gewaschen :

Blatt : 30/10/2 6 fd/cm

Gesamtfadenzahl : 348 + 2 · 2 in Litzen = 350

Zetelgewicht :

Gewicht Gewoben : Klein ca 200gr Gross ca 245

Preis : min 30.- Fr. / min 40.- Fr.

Zetellänge : 12 Meter

Zeit

Zeteln : 1 Std 30 min.

Aufziehen : 20 min

Litzen Einzug : 2 Std 30 min

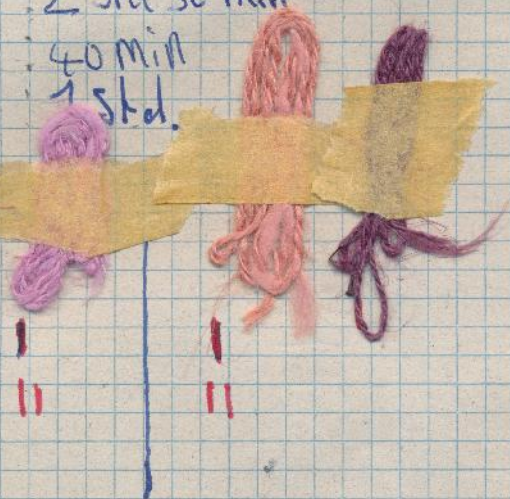
Blatt " : 40 min

An + Aufklopfen : 1 Std.

Weben Frau Vogle

150 cm

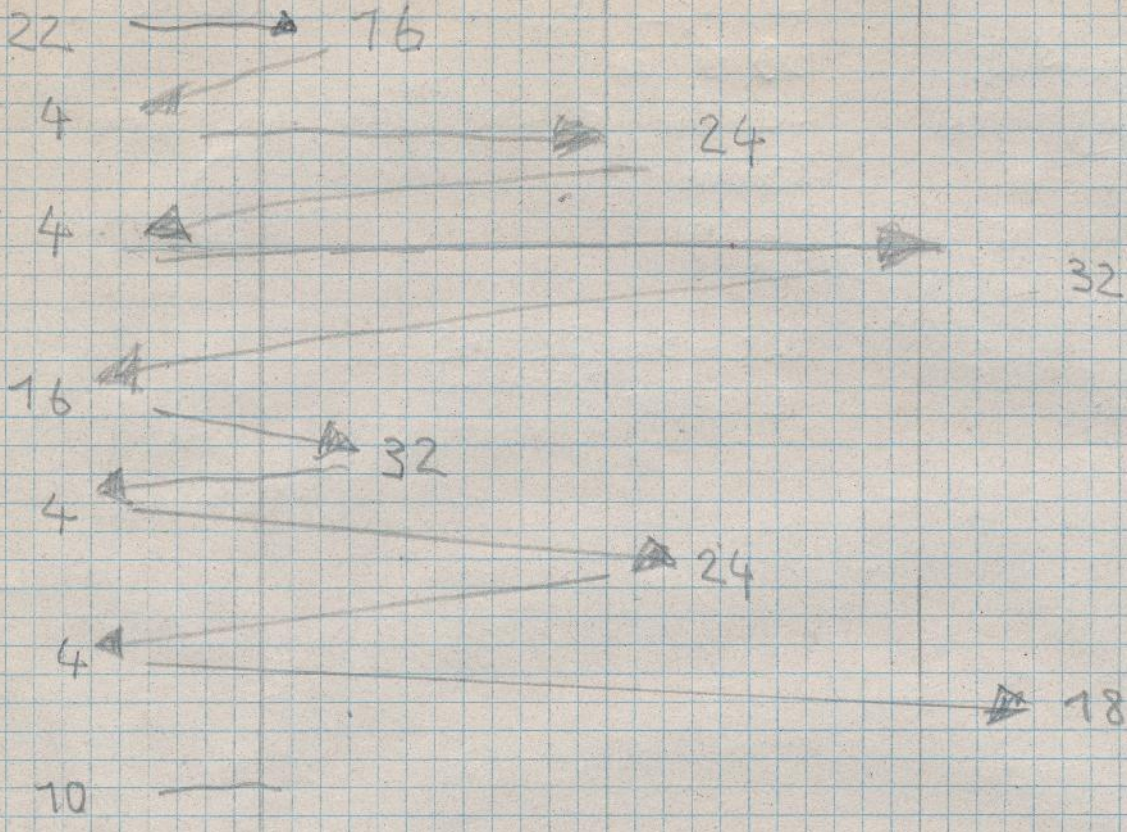
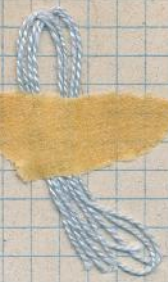
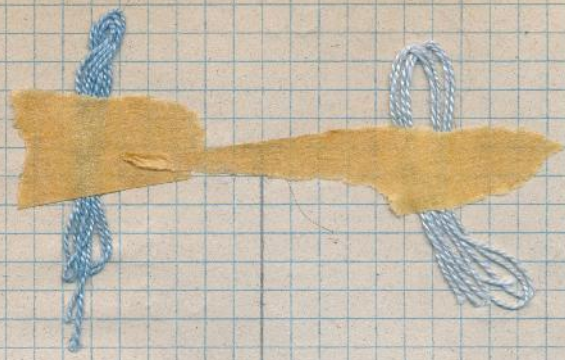
100 cm



So 4. Nov 1980

Handtücher für Ruth Gehrig

Kette	: Baumwolle 12/2
Schuss	: Flammenzwirn "L" 170-200
Blatt	: 40/10/2 8f/cm Schuss ca 12fd
Breite im Blatt	: 50,5 cm
Gesamtfadenzahl	: 420 fd je 4 · 2 fäden in Litzzen
Länge / Tüchli	: 85 cm
Zettelgewicht	: 260 gr.
Gewicht Gewoben	
Einzug	: 123456 / 321 / 654.
Zetellänge	: 6 meter Fischgrad

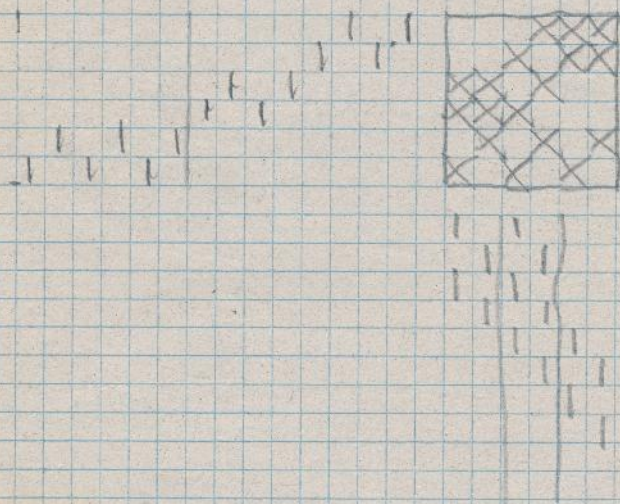


||
 $420 = 52,5\text{cm}$

30. Nov 1990
11. Dez 1990

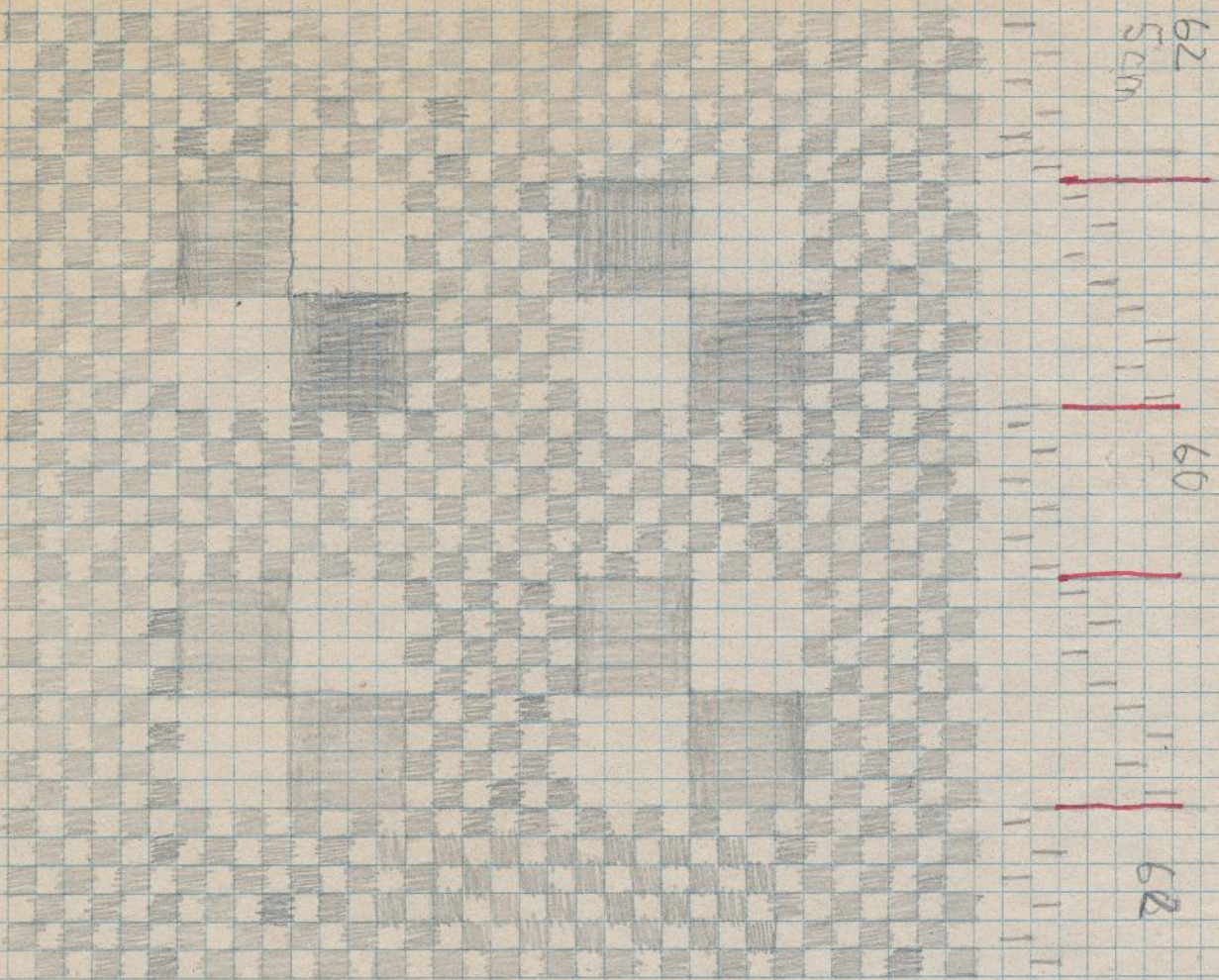
Handtücher

Kette	= Baumwollzwirn 72/2
Schuss	= Leinengarn 16/1
Breite im Blatt	= 50 cm
Blatt	= 60/10/2
Gesamtfadenzahl	= 176 Fd 608
Länge Tüchli	= 85 cm
Zettelgewicht	=
Gewicht Gewoben	=
Zettelänge	= 4 meter



31. Juli 90.

62
Scm



62

60

62

62

